

inspiration

HOMAG

YOUR SOLUTION

Septiembre de 2018

25 AÑOS DE LA HOMAG TREFF.

Espectaculares
jornadas
profesionales

Holzbronn y Schopfloch

Del 25 al 28 de septiembre de 2018

Cada día de 9 a 17 h



HOMAG TREFF

Lo más destacado

Lo que le espera en la HOMAG Treff del 25 al 28 de septiembre

1

CITA

4

SEDES

25

AÑOS



Toda la información en:
www.homag.com/treff

¡No se pierda nuestras actividades especiales!

- Talleres: conocimientos prácticos. Contacto con expertos
- Surface CompetenceCenter: tratamiento experto de superficies en vivo
- La HOMAG Treff cumple 25 años: lo celebramos con más de 25 modelos promocionales
- Mecanizado de ventanas de alto rendimiento: no se pierda nuestra jornada dedicada a las ventanas el 27 de septiembre

Productos digitales: su camino hacia la digitalización

- intelliDivide: el «Software as a Service» de optimización
- intelliGuide: el sistema de asistencia al operario ahora también en las máquinas de encolado de cantos, de taladrado y de inserción de tacos
- visualAssistant: ayuda móvil en la máquina
- qualityGuard basic: monitorización de calidad preventiva
- performanceControl basic: control preventivo del rendimiento de su instalación
- Configurator3D: solución de software integrada para la configuración de muebles
- Ecosistema tapio: 26 socios en la comunidad

Nueva tecnología de máquinas

- NOVEDAD: dos sierras con robots para disfrutar de la máxima versatilidad de uso
- Conceptos flexibles: ideas nuevas para su fabricación
- La «celda autónoma»: el concepto de taller de funcionamiento autónomo
- Cajones fáciles: nuevo paquete de mecanizado «Piezas estrechas»
- Laminado: nuevo concepto de manipulación
- Madera maciza: mecanizado de ventanas CNC (incl. perfil de división) y tecnología de cepillado

Nuestras sedes

- Holzbronn y Schopfloch: HOMAG Treff
- Herrenberg: Surface CompetenceCenter
- Horb am Neckar: competencia en instalaciones a medida

Nos puede encontrar en:

www.homag.com/visit-us



SAWTEQ B-300 FLEXTEC Y SAWTEQ B-400 FLEXTEC

NOVEDAD: dos sierras con robots para disfrutar de la máxima versatilidad de uso

LAS VENTAJAS

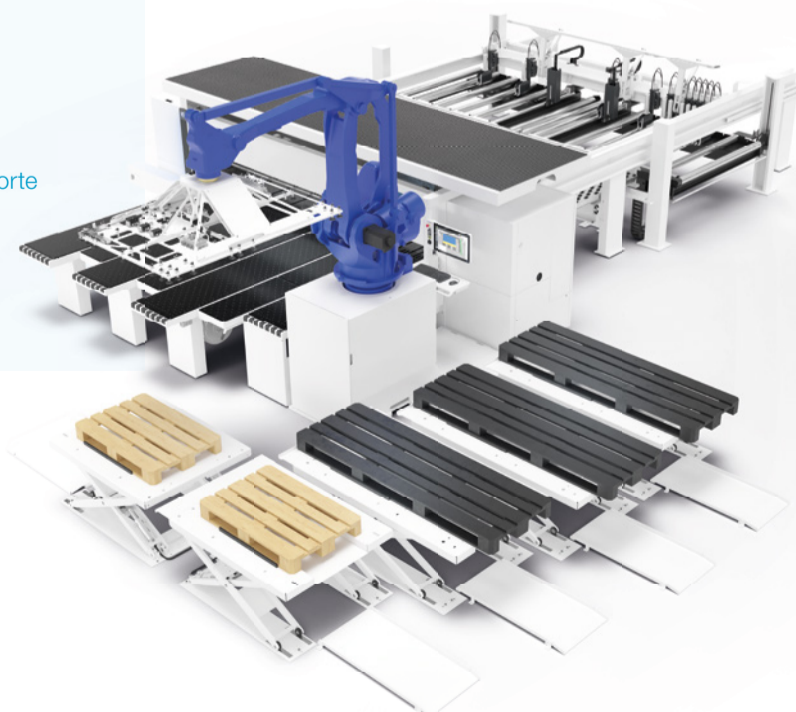
En el funcionamiento con robots:

- Fabricación de tamaño de lote 1 de alta eficiencia, con hasta 800 piezas por turno
- Costes reducidos por pieza
- No se requiere personal operario

En el funcionamiento con operarios:

- Total libertad de manipulación en el corte
- Máxima flexibilidad y control manual
- Por ejemplo, para el corte de paquetes o para seccionar tableros delgados

Eficiencia automática. Versatilidad manual. Flexibilidad genial. Las tres frases anteriores describen a la perfección los puntos fuertes de las nuevas sierras SAWTEQ B-300 flexTec y SAWTEQ B-400 flexTec de HOMAG. Este concepto de sierra totalmente nuevo, con uso de robots, se presentará por primera vez en la HOMAG Treff en Holzbronn.



FABRICACIÓN DE TAMAÑO DE LOTE 1 SIN OPERARIOS:

Las dos innovaciones de corte ofrecen eficiencia automática, ya que las dos sierras trabajan con robots industriales que realizan los cortes individuales por tramos sin la intervención de ningún operario. La clave es una formación de pilas altamente inteligente durante el apilado en las plataformas elevadoras. Se utiliza para ello un software cuyos algoritmos ya han demostrado su eficacia en la celda seccionadora de tamaño de lote 1 SAWTEQ B-320 flexTec.

TECNOLOGÍAS DE SERRADO PROBADAS:

Las sierras SAWTEQ B-300 flexTec y SAWTEQ B-400 flexTec también pueden manejarse manualmente en caso necesario, por ejemplo, para el corte de paquetes, para seccionar tableros delgados o para funciones especiales, como ranurar un tablero. Gracias a esta característica, las nuevas sierras son muy polivalentes.

SOLUCIONES A MEDIDA DE LAS NECESIDADES:

La excelente flexibilidad de estas dos nuevas seccionadoras reside en la combinación del rendimiento máximo de los robots con la libertad de manipulación manual en el corte. A ello se le añaden innumerables opciones de configuración: la gama comprende una gran variedad de opciones de carga y apilado y múltiples equipamientos adicionales.

IDEAS NUEVAS PARA SU FABRICACIÓN

Conceptos flexibles

En la HOMAG Treff le mostraremos cinco conceptos de fabricación: desde pequeño hasta grande, desde una conexión en red sencilla hasta una digitalización completa, desde un manejo manual de la máquina hasta una automatización máxima. ¿Cómo puede ampliar su fabricación? ¿Cómo funciona la conexión en red? Hemos combinado nuestras máquinas para ofrecerle diferentes conceptos. En la HOMAG Treff encontrará ideas nuevas para trabajar de forma aún más moderna y flexible, también en su empresa.

CONCEPTO 1: TALLER PARA EMPRESAS PEQUEÑAS

La forma más sencilla de iniciarse en la fabricación eficiente: podrá realizar casi todos los pasos de producción para accesorios de interiores.

Las máquinas:

- SAWTEQ B-130: pequeña sierra básica para el corte eficiente, prácticamente con el mismo coste que una escuadradora (no deje pasar nuestra promoción: ahora con grupo de corte en inglete module45 a un precio especial)
- EDGETEQ S-240: máquina básica para el encolado de cantos con primera automatización de los grupos
- CENTATEQ P-110: centro de mecanizado CNC para fresar y taladrar con libre acceso por todos los lados (incluye tecnología de cinco ejes)

CONCEPTO 2: TALLER FLEXIBLE CON MANIPULACIÓN AUTOMÁTICA DE LAS PIEZAS

Con este concepto dará el primer paso hacia una fabricación parcialmente sin operarios. La sierra integrada está equipada con un robot que se encarga del apilamiento automático. En conclusión: un elevado rendimiento con menores necesidades de personal.

Las máquinas:

- ¡NOVEDAD! SAWTEQ B-300 flexTec: sierra individual con plataforma elevadora y la opción de producir sin operarios en tramos largos mediante el uso de robots. Este concepto de sierra totalmente nuevo, con uso de robots, se presentará por primera vez en la HOMAG Treff en Holzbronn
- EDGETEQ S-380 profiLine: canteadora con retorno y automatización total
- DRILLTEQ V-500: centro de mecanizado vertical con unidad de fresado para uniones Clamex y sistema de retorno (concepto compacto de manipulación en 25 m², obtiene un aumento del rendimiento del 15 %)

CONCEPTO 3: TALLER CON MÁQUINAS INDIVIDUALES TOTALMENTE AUTOMATIZADAS

Aquí se sumergirá aún más en el ámbito de la automatización. Es posible, por ejemplo, encadenar directamente la sierra SAWTEQ B-320 flexTec con la canteadora. Las piezas que no se cantean pueden apilarse automáticamente. La producción puede realizarse sin operarios durante un periodo prolongado, ya que no es necesario vaciar los puestos de las pilas gracias al encadenamiento directo. En resumen: una solución industrial para la fabricación de tamaño de lote 1 adaptada a todo tipo de requisitos (incl. piezas de moldeo).

Las máquinas:

- SAWTEQ B-320 flexTec: seccionadora con vía de rodillos de salida, dos estaciones de apilamiento y etiquetado automático de las piezas
- SAWTEQ B-300: sierra totalmente equipada para una producción máxima
- CENTATEQ N-500: máquina de imbricación con vía de rodillos
- STORETEQ S-200: las máquinas anteriores están conectadas en red mediante este sistema de almacenamiento horizontal inteligente (con travesaño de aspiración universal y flexible ST71); de este modo, el sistema proporciona una flexibilidad máxima
- DRILLTEQ D-500: máquina CNC de taladrado y de inserción de tacos con sistema de asistencia al operario IntelliGuide

CONCEPTO 4: LA «CELDA AUTÓNOMA» (MÁQUINAS INDIVIDUALES CONECTADAS EN RED DE FORMA FLEXIBLE CON TRANSBOT)

Si todavía no la ha visto en directo, no se pierda esta oportunidad: la «celda autónoma», compuesta por dos celdas totalmente automatizadas, estará en acción en



Todos los conceptos tienen algo en común: el etiquetado integrado de las piezas. Esta identificación de las piezas permite asignar claramente cada pieza en el proceso en curso. Además, se puede realizar fácilmente una producción adicional en caso de piezas defectuosas.



Schopfloch. Estas celdas se conectan entre sí mediante un vehículo de transporte de guiado automático (TRANSBOT) que organiza la logística de piezas entre las celdas. La «celda autónoma» permite aprovechar plenamente su flexibilidad tanto en el sector artesanal como en el industrial, en la fabricación en serie y en la producción de tamaño de lote 1.

CONCEPTO 5: FABRICACIÓN DE MUEBLES TOTALMENTE AUTOMATIZADA PARA CHINA

Este año, los visitantes podrán comprobar la competencia en instalaciones para la industria del mueble en la nueva nave de producción en Horb am Neckar (cerca de la sede de la HOMAG Treff en Schopfloch). Allí verán una instalación de gran flexibilidad que, una vez finalizada la feria, será utilizada por un fabricante chino de muebles.

CONCEPTOS EN DIRECTO

Dónde puede ver los conceptos en la HOMAG Treff:

- Conceptos 1-3: Holzbronn
- Concepto 4: Schopfloch
- Concepto 5: Horb am Neckar



Consulte aquí cómo llegar a todas las sedes de la HOMAG Treff:
www.homag.com/visit-us

→ **tapio** partner:

visualAssistant: ayuda móvil directamente en la máquina

«No hay que perder tiempo buscando, ya que la documentación de la máquina está preparada y el operario puede acceder fácilmente a ella: con un solo toque tiene a su disposición todos los datos. Así se puede trabajar prácticamente sin errores y, además, el sistema es muy intuitivo».

El acceso rápido a la información de la máquina directamente en la fabricación ya no es una ilusión. Con el sistema de asistencia visualAssistant, el operario obtiene todos los datos de la sección deseada de la máquina con un solo toque en la tableta. Mediante realidad aumentada, el sistema detecta en qué grupo se encuentra el operario y facilita la documentación correspondiente. Los contenidos se representan en el espacio tridimensional. El operario solo debe seleccionar el contenido concreto mediante un toque para obtener los datos y la asistencia necesarios para solucionar de manera inmediata pequeños problemas.

Las ventajas:

- Visualización de documentación
- Detección de la máquina
- Disponibilidad de todos los datos de forma centralizada a través de tapio

- Reducción de los tiempos de avería/preparación, mejora de la calidad de las piezas y menor tiempo de formación

En directo en Schopfloch:

demostración en las cepilladoras y canteadoras



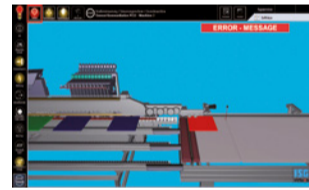
Michael Zetsche, Head of Control Development BU Edge HOMAG

→ **tapio** partner:

qualityGuard basic: monitorización de calidad preventiva en canteadoras

La calidad de las piezas de trabajo no siempre es constante y comprobarlo suele representar un desafío, sobre todo si se fabrica un gran número de unidades. No obstante, la situación va a cambiar gracias a «qualityGuard basic», un sistema de detección que comunica el abarquillamiento de las piezas directamente a los expertos del servicio de asistencia técnica de HOMAG. Estos reciben un mensaje desde el momento en que la calidad de las piezas empeora progresivamente o si el abarquillamiento tiende a aumentar pieza tras pieza.

recibe un mensaje de error antes de que esta llegue a la canteadora. Además, el sistema también envía un mensaje de error al operario, de modo que la pieza ya



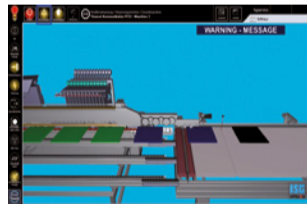
se puede retirar en este paso de la producción. Así se evita mecanizar piezas inservibles y que haya rechazos de producción.

Los requisitos:

- Utilizable en canteadoras de la serie EDGETEQ (a partir de la clase de potencia S-500 profiLine) con sistema de transporte HOMAG antepuesto
- Uso del servicio a distancia HOMAG (línea del servicio de asistencia técnica)
- Conexión al ecosistema tapio

LAS VENTAJAS

Se detectan oportunamente las variaciones de calidad de las piezas de trabajo y así se evita interrumpir la producción y procesar rechazos.



Si la calidad de una pieza de trabajo resulta deficiente, el empleado del servicio de asistencia técnica de HOMAG

→ **tapio** partner:

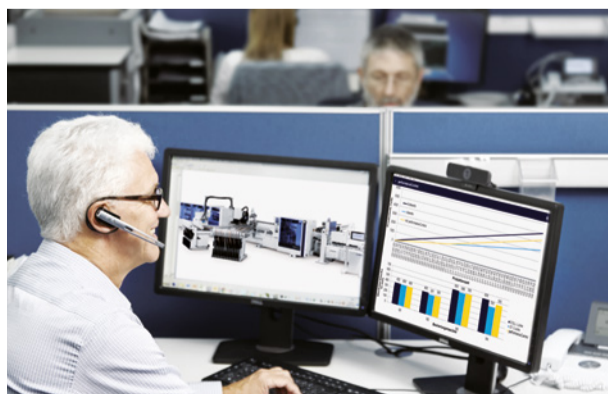
performanceControl basic: control preventivo del rendimiento de su instalación

¿Utiliza instalaciones encadenadas en su fabricación y quiere asegurarse de que siempre produzcan a pleno rendimiento? De ser así, los expertos en asistencia técnica de HOMAG se encargarán de inmediato de controlar sus instalaciones en línea. Con ayuda de la versión básica de «performanceControl», HOMAG supervisa su instalación y evalúa los datos continuamente en tiempo real. Esto supone que, durante la producción, el sistema mide en cada pieza de trabajo si esta se encuentra en el lugar y momento adecuados. Si el sistema detecta alguna anomalía, se genera un mensaje de aviso dirigido a los empleados del servicio de asistencia técnica de HOMAG.

Las ventajas son una rápida identificación de los puntos débiles y la localización de los errores. Este enfoque permite detectar tempranamente una disminución del rendimiento y aplicar las medidas oportunas. Se consigue asimismo reducir las piezas defectuosas al mínimo.

Los requisitos:

- Una instalación encadenada con un mínimo de dos canteadoras con powerTouch
- Uso del servicio a distancia HOMAG (línea del servicio de asistencia técnica)
- Conexión al ecosistema tapio



→ **tapio** partner:

INTELLIDIVIDE

El «Software as a Service» de optimización

Muchos clientes saben por experiencia que, durante la preparación del trabajo, los planos de corte requieren mucho tiempo para la manipulación y la corrección de los resultados de optimización. Con intelliDivide ya no es indispensable dedicar este tiempo, que se puede aprovechar para otras actividades. ¿Cómo es posible? intelliDivide es un software de optimización basado en la nube del ecosistema tapio para cuyo uso solo se requiere tener acceso a Internet. No necesitará instalar hardware ni software específicos.

INTELLIDIVIDE ES FLEXIBLE Y POTENTE:

Al subir los datos de corte, intelliDivide inicia automáticamente la optimización. El cliente decide qué resultado de optimización desea: orientado a los retales, centrado en el menor tiempo de funcionamiento de la máquina o en el manejo más sencillo, e inicia el corte. Esto es posible porque intelliDivide adopta automáticamente la configuración de la máquina si la sierra está conectada a tapio.

Las ventajas:

- No necesita hardware o software locales. intelliDivide funciona con independencia del sistema operativo y en cualquier dispositivo móvil o de sobremesa con acceso a Internet
- No debe preocuparse del mantenimiento ni de actualizaciones
- intelliDivide calcula de forma automática y simultánea varias alternativas
- Los resultados de optimización pueden compararse rápida y fácilmente
- Los costes de intelliDivide dependen del uso y pueden calcularse exactamente



Vea en el vídeo cómo funciona intelliDivide: youtube.de/homaggroup

WOOD IS DIGITAL

tapio

Sacar mayor partido a la producción.

Desde julio, en la comunidad de **tapio** somos **26 miembros** con el objetivo de desarrollar soluciones digitales que aporten un valor añadido a nuestros clientes comunes.

Nuestros socios: AKE, Barberan, Becker, Benz, Döllken, DÜRR, Festo, Heesemann, Henkel, Hesse Lignal, Hettich, Höcker, HOMAG, Jowat, Lamello, Leuco, Makor, Rehau, Riepe, Schiele, Schmalz, Schneider Electric, SCHULER Consulting, Venjakob, Hans Weber, Werkbliq.

Regístrese en www.tapio.one

Si quiere utilizar las soluciones con **tapio**, empiece realizando un registro para toda la empresa. En www.tapio.one puede crear y gestionar fácilmente máquinas, comprar y utilizar productos, y habilitarlos para sus compañeros. En nuestro sitio web puede consultar una guía rápida.

La tapio Shop sigue creciendo: más socios y aplicaciones tapio

MachineBoard permite consultar en tiempo real los datos y el estado de las máquinas. Mediante mensajes de error y advertencias enviados a través de notificaciones push o la visualización de los tiempos de proceso restantes, esta aplicación permite controlar el parque de máquinas desde cualquier lugar.

ServiceBoard se pone en contacto con el fabricante en cuestión de segundos y permite resolver el problema mediante el diagnóstico a distancia con fotos y vídeos. Además, proporciona una lista de todas las intervenciones anteriores y ayuda a planificar los próximos mantenimientos. Incluye acceso en línea a la tienda de piezas de recambio.

DataSave guarda los datos más importantes de las máquinas en un entorno seguro para poder acceder a ellos en caso necesario de forma inmediata para que las máquinas puedan volver a funcionar rápidamente.

Producto de un socio tapio: HOMAG intelliDivide. Tiempo de producción, aprovechamiento del material, manipulación de piezas y logística: un corte eficiente requiere planos de corte optimizados de forma inteligente. Con intelliDivide obtendrá la solución de optimización adecuada para las sierras HOMAG en el momento que la solicite.



Conecte sus máquinas a tapio.

www.tapio.one

«¡Con **tapio** lo veo todo! Desde la oficina o, si estoy fuera, en la tableta puedo controlar los tiempos de fabricación, las paradas, los mantenimientos y hasta las puertas de protección abiertas. Resulta muy cómodo y me facilita mucho la vida. **tapio** ahorra tiempo porque me permite planificar los mantenimientos de manera óptima. Si se produce un fallo, lo detecto al instante e informo sin demora a un empleado del servicio de asistencia técnica. Gracias a la planificación más eficaz, también mejora la colaboración». **Thorsten Weiss, jefe de producción de Erfi en Freudenstadt**



«Fabricamos productos muy especializados, por lo que muchas veces somos pioneros. Los pioneros hacen posible lo imposible, y para avanzar en el camino hacia estos nuevos desarrollos se requieren socios. **tapio** es la solución de conexión en red que todos estábamos esperando, no solo para las grandes empresas, sino también para las pymes». **Anton Eberhart, maestro carpintero y jefe de producción del departamento CNC de la empresa Josef Wochner en Rosenfeld**



El pedido bajo control: Configurator3D

Solución de software integrada para la configuración de muebles

¿En su empresa se promueve la venta personalizada? ¿Quiere diseñar los procesos de la tramitación de pedidos de forma más eficiente? ¿Espera una mayor productividad en la fabricación? Si sus respuestas han sido afirmativas, el gestor de proyectos Rainer Amelong le recomienda el Configurator3D, un configurador gráfico de muebles de gran flexibilidad.

Sr. Amelong, en calidad de responsable del producto, presentó por primera vez el configurador gráfico de productos Configurator3D a principios de 2018. ¿A quién le conviene más analizar lo que ofrece este software?

Amelong: Sin duda supondrá una gran ventaja para todos los fabricantes industriales de muebles que producen un gran número de variantes. El Configurator3D está adaptado en particular a los requisitos de los muebles de cocina, oficina, salón y baño. Si el cliente desea introducir modificaciones, ya no es problema, puesto que las variaciones no tienen límite y el empleado puede reaccionar de manera fácil y flexible a los deseos específicos que el cliente manifieste durante la visita.

¿Por qué debería elegir el Configurator3D un productor de muebles?

Amelong: El potente configurador de productos permite crear gráficamente muebles flexibles y mobiliarios completos tomando como base los datos del catálogo del producto. Tanto en la mueblería como en el comercio electrónico, siempre se irá sobre seguro. El configurador agiliza y simplifica el registro gráfico del pedido y garantiza una calidad óptima de los datos. Además, el Configurator3D realiza una configuración comercial de los muebles, es decir, por un lado se registran y verifican todas las posiciones y se someten a una comprobación de plausibilidad; por otro, el configurador genera datos técnicamente perfectos para el conjunto del proceso de pedido y producción, incluida la lista de materiales automática. De este modo, se garantiza una calidad óptima de los datos gracias al flujo de datos continuo desde el punto de venta hasta la producción.

Descubra más: www.homag.com/3D-configurator

LO MÁS DESTACADO

- Rápida e intuitiva: configuración de productos basada en el catálogo
- Característica gráfica destacada: registro del pedido en 3D
- Individual y flexible: generación automática de los documentos del pedido
- Datos para el proceso de producción con lista de materiales automática
- Calidad óptima de los datos gracias al flujo de datos continuo desde el punto de venta hasta la producción

Configurator3D: la solución integral para las ventas y el registro de pedidos



OPTIMIZACIÓN DE LA PRODUCCIÓN CON SCHULER CONSULTING

Aires renovados en la producción

«¿Queremos seguir con los mismos procesos de siempre? ¿O queremos renovar la producción?». La empresa internacional Schweitzer Project AG, dedicada al diseño y equipamiento de tiendas y con sede en Naturno (Italia), se hizo estas preguntas el año pasado. A raíz de ello, esta compañía, considerada líder en innovación en su sector, según declaraciones propias, decidió contratar los servicios de consultoría de SCHULER. Su objetivo: «Revisar proactivamente junto con el personal determinados procesos de la producción en el ámbito de la madera y el metal que quizás habían quedado obsoletos», explica Manuel Stecher, director de manufactura en Schweitzer.

Con el fin de optimizar los procesos de producción y, en parte, redefinir la organización de la fabricación, SCHULER Consulting aplicó diferentes métodos de optimización, entre ellos, la filosofía kaizen, las «5S» y los «7 mudas o desperdicios». Durante la aplicación de las medidas, por ejemplo, se introdujeron tarjetas kaizen que muestran una comparación antes-después de las optimizaciones impulsadas e introducidas por los propios empleados. Sin embargo, los cambios van mucho más allá de optimizar los puestos de trabajo o los trayectos de transporte, afirma Stecher: «SCHULER no se limitó a colgar un par de imágenes, sino que consiguió que los

empleados interiorizaran la filosofía kaizen. Estos cambios solo tienen sentido si son duraderos, y únicamente pueden ser duraderos si los integran los empleados».

El éxito es manifiesto y puede medirse en los indicadores de producción positivos, como la reducción de los rechazos, la mejora de la tasa de eficiencia o la calidad optimizada. «No obstante, también puede verse», señala Stecher. «Ahora, cuando pasas por la producción, ves espacios más ordenados, limpios y estructurados. Cada empleado cuenta con un puesto de trabajo (flexible), así es imposible no ser más eficiente».

Puede leer todo el artículo aquí:

www.homag.com/schweitzer-optimization

Junto con los asesores de SCHULER Consulting, la empresa ha actualizado la producción



La empresa de Tirol del Sur, que da trabajo a 1000 empleados, cuenta con una ventaja competitiva determinante: **el concepto «Consult, Design and Build»**. Desde el asesoramiento de los clientes hasta la fabricación y el montaje, pasando por el diseño de la tienda, Schweitzer es un proveedor integral a lo largo de toda la cadena de creación de valor.



Entre sus prestigiosos clientes se encuentran Edeka (en la imagen: tienda en Düsseldorf), Carrefour, Nespresso o Armani

Tratamiento experto de superficies en vivo

Surface CompetenceCenter: estrecha colaboración entre HOMAG e IVM Chemicals

Para determinar la tecnología adecuada para el mecanizado de gran calidad de las superficies de madera suele ser necesario efectuar extensas pruebas. Con este fin, vamos a colaborar estrechamente con IVM Chemicals GmbH, empresa especialista en barnices. En su planta piloto de Herrenberg hay máquinas disponibles todo el año para realizar pruebas de funcionamiento.

Conviértase en uno de los primeros visitantes y aproveche las presentaciones en directo que tendrán lugar regularmente durante la HOMAG Treff, cada día de 9 a 17 h.

SERVICIO INTEGRAL: RECTIFICADO, IMPRIMACIÓN, LIJADO INTERMEDIO Y BARNIZADO

La planta piloto de IVM Chemicals ofrece una elevada competencia profesional en asesoramiento. Expertos del equipo de superficies de HOMAG y DÜRR, técnicos de aplicaciones de la marca Croma Lacke y especialistas de los laboratorios de I+D del grupo IVM garantizan un asesoramiento integral, profesional y personalizado. En Herrenberg se presentarán soluciones de aplicación en directo con varias opciones de probar combinaciones de materiales, tecnologías de máquinas y procedimientos junto con el usuario. Estará en funcionamiento, por ejemplo, una máquina HOMAG de la serie SPRAYTEQ S-100, uno de los equipos de pintura más modernos del mercado, basado en la colaboración con la prestigiosa marca Makor.

De forma complementaria, el centro de asesoramiento cuenta con una máquina lijadora de banda ancha SANDTEQ W-200 de HOMAG. El equipamiento incluye asimismo secadores de toberas, secadores UV, máquinas de recubrimiento con rodillos y una máquina de aplicación de rellenos, todos ellos de Makor.



Más información en:
www.homag.com/surface

«En el Surface CompetenceCenter siempre se encuentran las novedades automatizadas más recientes. Con las demostraciones en directo del funcionamiento de las cabinas de pintura de HOMAG, orientadas al usuario y desarrolladas cerca de las instalaciones de nuestra empresa, damos a conocer la tecnología más actual de una forma ideal».

Josef Zerle, HOMAG Executive Director Surface Processing

FELICIDADES: ¡MAKOR CUMPLE 50 AÑOS!

Makor es para nosotros un importante socio en el ámbito del barnizado de piezas de trabajo planas y en forma de cordón. Nuestra estrecha colaboración nos permite desarrollar juntos nuevas soluciones para satisfacer las más diversas necesidades de nuestros clientes. ¡Desde HOMAG felicitamos a nuestro socio por sus 50 años de éxitos!

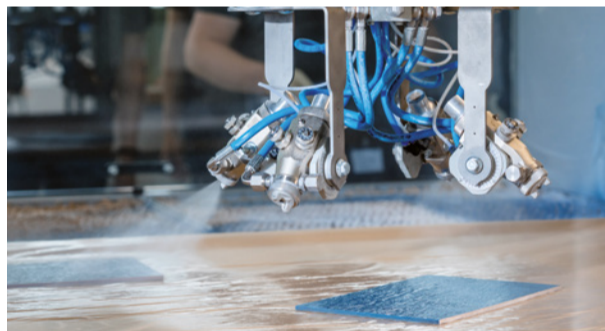
- Año de fundación: 1968
- Máquinas vendidas en todo el mundo: 25 000
- Equipos instalados en todo el mundo: 8000

¡Makor le invita a su celebración!

Asista el 28 y 29 de septiembre de 2018 al evento organizado por Makor en Sinalunga (provincia de Siena, región de la Toscana).

Regístrese en línea en:

www.makor.it/en/#50years



Izquierda: los procesos de aplicación probados en directo muestran cómo se pueden producir eficientemente acabados de gran calidad con las máquinas de HOMAG y los componentes de materiales específicos de Croma Lacke

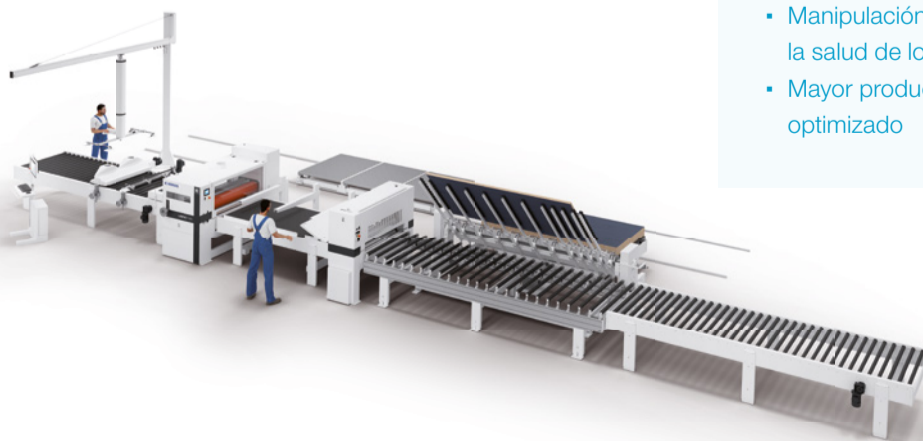
Derecha: formación interna en la planta piloto de IVM Chemicals en Herrenberg, equipada con la tecnología más puntera para el mecanizado de superficies

LAMTEQ F-200 CON CONCEPTO DE MANIPULACIÓN

Laminar más con menos personal

Más rentable y cómodo que nunca: el innovador concepto de manipulación hace que el trabajo en una laminadora sea único. El concepto permite un manejo con menos personal y, además, ahorra el esfuerzo físico de tener que levantar, transportar y girar grandes tableros. La solución de manipulación, parcialmente automatizada, se compone de un travesaño de aspiración con vacío en la entrada, un inversor de tableros automático situado detrás de la máquina y un retorno de pilas. Todo ello posibilita que una sola persona pueda encargarse de todo el transporte de las piezas. Si otro operario coloca los materiales de revestimiento, la laminadora puede funcionar con solo dos personas de manera cómoda y segura. Además, el flujo de piezas optimizado incrementa la

productividad de la máquina al minimizar los recorridos y la manipulación manual de las piezas. Así, los operarios pueden concentrarse en las actividades que crean valor. En resumen: más piezas laminadas con menos personal.



DE UN VISTAZO

- Retorno de la inversión más rápido
- Manejo económico con dos operarios
- Manipulación ergonómica para proteger la salud de los empleados
- Mayor productividad gracias al flujo de piezas optimizado

Lo celebramos con más de 25 modelos promocionales

¿Qué máquinas forman parte de la gama Edition25?
¿Qué incluyen?

Consulte aquí toda la información:
www.homag.com/edition25

**VALIDEZ DE LA PROMOCIÓN:
DEL 16/07 AL 31/12/18**



Tenemos mucho que celebrar: desde hace 25 años, miles de visitantes acuden a la Selva Negra cada otoño, lo cual es un orgullo para nosotros. La esencia de la feria es el intercambio personal e intensivo con usted, símbolo del éxito cosechado. Por eso queremos darle las gracias con más de 25 máquinas que cuentan con un precio, equipamiento y servicio extraordinarios.

MÁS FUTURO: todos los modelos Edition25 están completamente digitalizados y son compatibles con tapio*. Se incluyen aplicaciones muy prácticas, como la MachineBoard (5 años). Aproveche la potencia de procesamiento casi ilimitada de nuestras soluciones de software basadas en la nube para aumentar la disponibilidad de las máquinas.

MÁS TECNOLOGÍA: todos los modelos Edition25 ofrecen grandes prestaciones a un precio atractivo, e incluyen un gran número de opciones. De este modo, podrá producir mucho más con su inversión.

SERVICIO INTEGRAL: todos los modelos Edition25 disfrutan de una garantía más amplia, que pasa a durar 24 meses en lugar de 12, junto con todas las demás ventajas del paquete de servicio Warranty Plus 24.

* Actualmente disponible en la UE y Suiza

Talleres. Conocimientos prácticos. Contacto con expertos.



El número de participantes es limitado, ¡no espere más e inscríbase ya! **Inscripciones hasta el 15 de septiembre de 2018**
www.homag.com/workshops

Hemos preparado talleres prácticos sobre temas de actualidad para los asistentes a la HOMAG Treff. Aproveche el intercambio con sus colegas y con los expertos de HOMAG.

TALLERES EN HOLZBRONN:

- Productos digitales de la tecnología seccionadora de tableros
- Digitalización: ¿qué ha cambiado para el sector artesanal y las pymes de nuestra industria?
- Logística inteligente: la clave del éxito

TALLERES EN SCHOPFLOCH:

- Los índices de fabricación como base para la producción eficiente: ¿cuáles son las ventajas de MMR?
- Soluciones de servicio preventivo en vivo: mantenimiento de cinco ejes, refrigeración del husillo e IntelliAdvice
- Mecanizado CNC vertical: consejos y trucos para el trabajo diario con CNC y una mirada al futuro digital
- PUR: consejos y trucos para no fallar
- Encuentro de usuarios de woodWOP: todas las novedades de woodWOP 7.1 y de la industria 4.0 en la práctica
- Jornada de las ventanas: todo lo relativo a su producción de ventanas y las tendencias actuales

Soluciones de servicio preventivo: una oportunidad

El servicio preventivo cobra cada vez mayor importancia. La elevada disponibilidad de sus máquinas, combinada con unos costes de proceso reducidos, es nuestra máxima prioridad. En la HOMAG Treff le mostraremos los servicios que necesita para conseguirlo:

- Con un atractivo precio promocional durante la feria: mantenimiento del cabezal de cinco ejes y modernización de la refrigeración del husillo
- Modernización de la XES 200: la estación de precalentamiento y limpieza compacta y portátil para la unidad de aplicación
- Avance: IntelliServiceNet, la solución de diagnóstico a distancia en la nube

- La aplicación de servicio IntelliAdvice: «la ayuda para la autoayuda»
- HOMAG Warranty Plus: el paquete todo incluido, disponible en todo el mundo y para todas las series

Agrupamos todas las actividades del ciclo de vida de sus máquinas e instalaciones: desde la gestión de piezas de recambio hasta los servicios remotos, las modernizaciones y las formaciones, pasando por las tareas de inspección y mantenimiento.

¡NOVEDAD! Número de contacto central para sus consultas sobre temas de servicio: **+49 7443 13-6000**



Ayuda para la autoayuda: sugerencias de soluciones preventivas con la aplicación IntelliAdvice