

# inspiration

Septembre 2018

**HOMAG**

YOUR SOLUTION

## 25 ANS JOURNÉES TECHNIQUES HOMAG.

Laissons  
voler les copeaux.

Holzbronn et Schopfloch  
Du 25 au 28 septembre 2018

Tous les jours de 9h à 17h



HOMAG TREFF

# Les temps forts

Voici ce qui vous attend lors des Journées Techniques HOMAG du 25 au 28 septembre

1  
JOURNÉES TECHNIQUES  
4  
SITES  
25  
ANS

En savoir plus :  
[www.homag.com/treff](http://www.homag.com/treff)



## À ne pas manquer ! Les points forts des Journées Techniques

- Ateliers : l'expérience de la pratique. Échanges avec des experts
- Surface CompetenceCenter : découvrez en direct l'expertise du traitement de surface
- 25èmes Journées Techniques HOMAG : une célébration avec plus de 25 modèles Edition en promotion
- Usinage de fenêtres haute performance : ne manquez pas notre journée consacrée aux fenêtres le 27 septembre

## Produits numériques : votre voie vers le numérique

- intelliDivide : le « logiciel en tant que service » pour l'optimisation
- intelliGuide : le système d'assistance à présent disponible sur les plaqueuses de chant et les machines de perçage et de tourillonnage
- visualAssistant : aide mobile directement sur la machine
- qualityGuard basic : contrôle préventif de la qualité
- performanceControl basic : contrôle préventif des performances de votre installation
- Configurator3D : solution logicielle intégrée pour la configuration de meubles
- Plateforme numérique tapio : 26 partenaires au sein de la communauté

## Nouvelles machines

- NOUVEAU : deux scies robotisées pour une polyvalence maximale
- Concepts flexibles : de nouvelles idées pour votre production
- La « cellule autonome » : le concept d'atelier autonome
- Tiroirs faciles : nouveau pack d'usinage : « Pièces étroites »
- Contre-collage : nouveau concept de manutention
- Bois massif : usinage de fenêtres CNC (avec profilage) et technique de rabotage

## Nos sites

- Holzbronn et Schopfloch : Journées Techniques HOMAG
- Herrenberg : Surface CompetenceCenter
- Horb am Neckar : savoir-faire sur mesure dans le domaine industriel

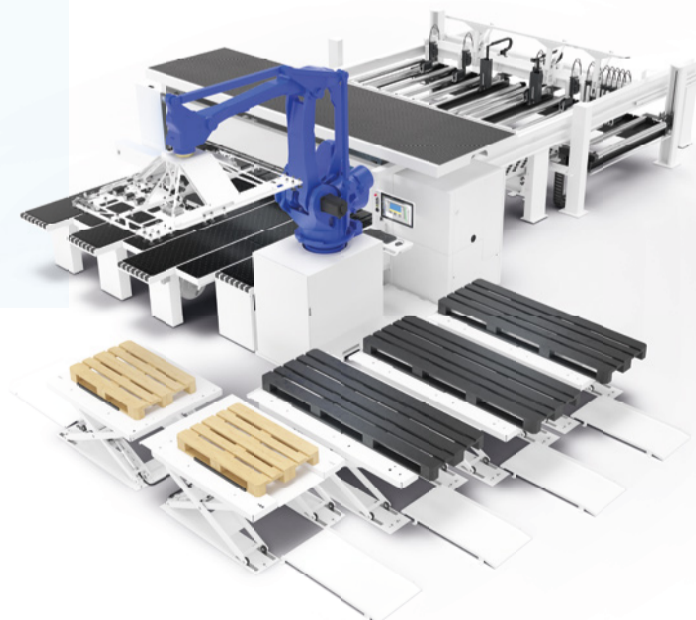
Comment nous rejoindre : [www.homag.com/visit-us](http://www.homag.com/visit-us)



## SAWTEQ B-300 FLEXTEC ET SAWTEQ B-400 FLEXTEC

### NOUVEAU : deux scies robotisées pour une polyvalence maximale

Automatisme et efficacité. Polyvalence manuelle. Flexibilité ingénieuse. Ces trois affirmations résument les atouts des nouvelles scies HOMAG SAWTEQ B-300 flexTec et SAWTEQ B-400 flexTec. Le tout nouveau concept de scie avec élément robotisé fête sa première mondiale lors des Journées Techniques HOMAG à Holzbronn.



#### FABRICATION AUTOMATIQUE PAR LOTS UNITAIRES :

Ces deux innovations de découpe allient automatisme et efficacité. Car les deux scies travaillent avec des robots industriels qui effectuent la découpe sur une certaine distance de manière entièrement automatique. La clé se trouve dans une formation de pile intelligente lors du défilage sur les tables élévatrices. Celle-ci s'effectue à l'aide d'un logiciel dont les algorithmes ont déjà fait leurs preuves avec la cellule de découpe par lots unitaires SAWTEQ B-320 flexTec.

#### DES TECHNOLOGIES ÉPROUVÉES :

Les scies SAWTEQ B-300 flexTec et SAWTEQ B-400 flexTec peuvent être commandées manuellement en cas de besoin, par exemple pour les découpes de paquets, la découpe de panneaux fins ou des fonctions spéciales comme le rainurage d'un panneau. Cela fait de ces nouvelles scies des machines polyvalentes.

#### DES SOLUTIONS SUR MESURE :

La flexibilité géniale des deux nouvelles scies réside dans la combinaison de la performance des robots avec la liberté de manipulation manuelle lors de la découpe. À cela s'ajoutent d'innombrables possibilités de conception : la gamme comprend une variété de possibilités d'alimentation et d'empilage, ainsi que de nombreux équipements complémentaires.

## AVANTAGES

En mode robot :

- Fabrication par lots unitaires très efficace avec jusqu'à 800 pièces par équipe
- Réduction des coûts unitaires par pièce
- Aucun opérateur requis

En mode opérateur :

- Totale liberté d'action lors de la découpe
- Flexibilité maximale et contrôle manuel
- Par exemple pour les découpes de paquets ou la découpe de panneaux fins

## DE NOUVELLES IDÉES POUR VOTRE PRODUCTION

# Des concepts flexibles

Lors des Journées Techniques HOMAG, nous vous dévoilerons 5 concepts de productions : du plus petit au plus grand, d'une connexion simple à une numérisation complète, d'une machine gérée par un opérateur à une automatisation maximale. Comment pouvez-vous développer votre production ? Comment fonctionne l'interconnexion ? Nous avons combiné nos machines pour vous en différents concepts. Au cours des Journées Techniques HOMAG, vous pourrez trouver des idées novatrices pour un travail encore plus moderne et flexible, aussi pour votre entreprise.

## CONCEPT 1 : ATELIER POUR LES PETITES ENTREPRISES

La manière la plus simple de démarrer une production efficace : vous couvrez quasiment toutes les étapes de production pour l'agencement d'intérieur.

### Les machines :

- SAWTEQ B-130 : petite scie d'entrée de gamme pour une coupe efficace, à peine plus chère qu'une scie circulaire de mise au format (veuillez noter notre promotion : actuellement avec le module de coupe d'onglets module45 à un prix spécial)
- EDGETEQ S-240 : machine d'entrée de gamme pour le placage des chants avec la première automatisation des unités
- CENTATEQ P-110 : centre d'usinage CNC pour le fraisage et le perçage avec un libre accès (avec technologie 5 axes)

## CONCEPT 2 : ATELIER FLEXIBLE AVEC MANUTENTION AUTOMATISÉE DES PIÈCES

Grâce à ce concept, vous faites vos premiers pas dans une production partiellement automatisée. La scie intégrée est équipée d'un robot qui effectue un défilage automatique. Conclusion : haute performance avec peu de personnel dédié.

### Les machines :

- NOUVEAU ! SAWTEQ B-300 flexTec : scie simple avec table élévatrice et possibilité d'une production robotisée sur de longues distances. Le tout nouveau concept de scie avec élément robotisé fête sa première mondiale aux Journées Techniques HOMAG à Holzbronn
- EDGETEQ S-380 profiLine : plaqueuse de chants avec retour de pièces et automatisation complète
- DRILLTEQ V-500 : centre d'usinage vertical avec unité de fraisage pour connexions Clamex et système de retour de pièces (concept de manutention compact sur 25 m<sup>2</sup>, offrant une amélioration du rendement de 15 %)

## CONCEPT 3 : ATELIER AVEC MACHINES INDIVIDUELLES ENTIÈREMENT AUTOMATISÉES

Plongez un peu plus profondément au cœur de « l'automatisation ». Par exemple, interconnectez directement la scie SAWTEQ B-320 flexTec à la plaqueuse de chants. Les pièces n'ayant pas de chant peuvent être défilées automatiquement. La production peut fonctionner automatiquement sur une période plus longue, car lors d'un enchaînement direct, aucun poste d'empilage ne doit être vidé. En résumé : une solution industrielle pour la fabrication par lots unitaires pour tous les types de besoins (formes spéciales comprises) et fonctionnant automatiquement.

### Les machines :

- SAWTEQ B-320 flexTec : scie de découpe de panneaux avec convoyeur à rouleaux de sortie, deux stations d'empilage et étiquetage automatisé des pièces
- SAWTEQ B-300 : scie avec un équipement complet pour un rendement maximal
- CENTATEQ N-500 : machine Nesting avec convoyeur à rouleaux
- STORETEQ S-200 : les machines mentionnées ci-dessus sont interconnectées avec ce stockeur à plat intelligent (avec traverse d'aspiration universelle flexible ST71). Le stock délivre ainsi une flexibilité maximale
- DRILLTEQ D-500 : machine de perçage et d'insertion de chevilles CNC avec système d'assistance IntelliGuide

## CONCEPT 4 : LA « CELLULE AUTONOME » (MACHINES INDIVIDUELLES FLEXIBLES INTERCONNECTÉES AVEC TRANSBOT)

Les personnes n'ayant pas encore pu voir fonctionner les « cellules autonomes » pourront le faire en direct à Schopfloch. Il s'agit de deux cellules, entièrement



Tous les concepts ont un point commun : l'étiquetage intégré des pièces. Cette identification permet à chaque pièce d'être clairement affectée dans le processus en cours. De plus, elle permet de reproduire facilement une pièce de rebut.



automatisées. Celles-ci sont connectées par un véhicule à guidage automatique (TRANSBOT) gérant l'organisation de la logistique des pièces entre les cellules. La souplesse de la « cellule autonome » est telle que la cellule peut être utilisée aussi bien dans les métiers de l'artisanat que dans l'industrie, dans la production en série comme dans la fabrication par lots unitaires.

## CONCEPT 5 : PRODUCTION DE MEUBLES ENTIÈREMENT AUTOMATISÉE POUR LA CHINE

Cette année, les visiteurs pourront expérimenter le savoir-faire dans le domaine industriel pour l'industrie du meuble dans le nouvel atelier de production de Horb am Neckar (proche des Journées Techniques HOMAG à Schopfloch). Une installation ultra-flexible, qui sera utilisée chez un fabricant de meubles chinois après les Journées, y sera exposée.

## CONCEPTS EN DIRECT

Les concepts qui vous sont présentés lors des Journées Techniques HOMAG sont visibles à :

- Concepts 1-3 : Holzbronn
- Concept 4 : Schopfloch
- Concept 5 : Horb am Neckar



Informations sur les points de rencontre des Journées Techniques HOMAG et instructions pour s'y rendre à l'adresse :

[www.homag.com/visit-us](http://www.homag.com/visit-us)



→ **tapio** partner :

## visualAssistant : aide mobile directement sur la machine

**« Il n'est plus nécessaire de chercher longtemps, car la documentation est déjà prête pour la machine et l'opérateur peut facilement y accéder. Un simple toucher et toutes les informations sont disponibles. Un travail presque sans erreur et de plus facile à utiliser. »**

L'accès rapide aux informations sur la machine directement dans la production n'est désormais plus un vœu pieux.

Avec le système d'assistance « visualAssistant », l'opérateur de la machine obtient les informations sur la zone de la machine souhaitée avec un simple toucher sur la tablette. Grâce à l'utilisation de la « Réalité augmentée », le système sait sur quelle unité l'opérateur se trouve et met la documentation correspondante à sa disposition. Le contenu est affiché dans un espace tridimensionnel. L'opérateur sélectionne le contenu en touchant la tablette et reçoit les informations et l'assistance nécessaires pour résoudre lui-même immédiatement les problèmes mineurs.

### Avantages :

- Affichage des documentations
- Reconnaissance de la machine
- Toutes les données centralisées sur tapio

- Diminution des temps d'arrêt et de réajustement, amélioration de la qualité des pièces et réduction des coûts de formation

**En direct des Journées Techniques à Schopfloch :**  
Démonstration sur des raboteuses et des plaqueuses de chants



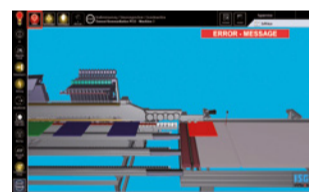
Michael Zetzsche, Head of Control Development BU Edge HOMAG

→ **tapio** partner :

## qualityGuard basic : contrôle préventif de la qualité sur les plaqueuses de chants

La qualité des pièces n'est pas toujours constante. Le contrôle de celle-ci représente souvent un défi, surtout quand il faut produire une grande quantité de pièces. Mais cela va changer avec « qualityGuard basic ». Ce système de reconnaissance signale directement les déformations des pièces aux spécialistes de la maintenance d'HOMAG. Ceux-ci reçoivent un message quand la qualité des pièces se dégrade lentement, par exemple quand la déformation augmente pièce après pièce.

plaqueuse de chants. Il reçoit aussi un message quand la qualité des pièces se dégrade lentement, par exemple



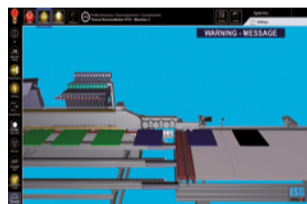
quand la déformation augmente pièce après pièce. Cela permet d'éviter l'usure de pièces inutilisables et les erreurs de production.

### Conditions requises :

- Utilisable sur les plaqueuses de chants de la série EDGETEQ (à partir de la catégorie S-500 profilLine) précédées d'un système de transport HOMAG
- Utilisation de l'assistance téléphonique HOMAG (hotline SAV)
- Liaison avec la plateforme numérique tapio

## AVANTAGES

Les écarts de qualité des pièces sont détectés en temps opportun. Ce qui permet d'éviter les interruptions de production et l'usure de rebuts.



Si une pièce présente une mauvaise qualité, le technicien HOMAG reçoit un message d'erreur en temps utile avant que la pièce n'atteigne la

→ **tapio** partner :

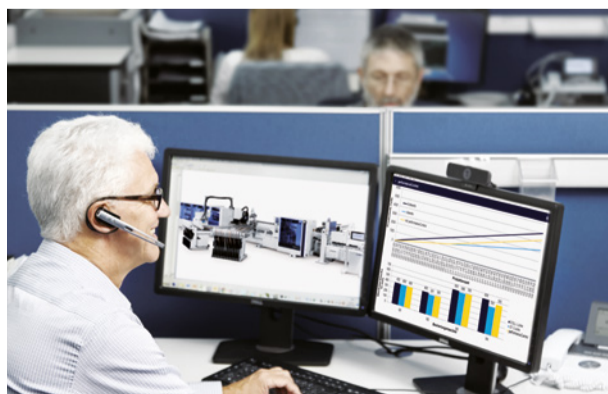
## performanceControl basic : contrôle préventif des performances de votre installation

Vous travaillez en production avec des installations interconnectées, et vous souhaitez garantir que celles-ci fonctionnent toujours à pleine puissance ? Pour ce faire, les techniciens de maintenance spécialisés d'HOMAG surveillent désormais vos installations en ligne. En utilisant la version de base de « performanceControl », HOMAG gère vos installations et évalue vos données en permanence et en temps réel. Cela signifie concrètement que, pendant la production, le système vérifie pour chaque pièce qu'elle est au bon endroit au bon moment. Si le système détecte des écarts, un message d'avertissement est envoyé au technicien

HOMAG. Avantages : Les points faibles sont rapidement identifiés et les erreurs sont localisées. Ainsi, une perte de performance peut être détectée rapidement et des contre-mesures peuvent être prises. De même, les pièces manquantes sont réduites au minimum.

### Conditions requises :

- Une installation interconnectée comprenant des plaqueuses de chants avec powerTouch
- Utilisation de l'assistance téléphonique HOMAG (hotline SAV)
- Liaison avec la plateforme numérique tapio



→ **tapio** partner :

## INTELLIDIVIDE

# Le « logiciel en tant que service » pour l'optimisation

De nombreux clients le savent d'expérience : en ce qui concerne les plans de coupe, la préparation du travail demande beaucoup de temps pour manipuler et corriger les résultats de l'optimisation. Cela devient complètement superflu avec intelliDivide et le temps peut être utilisé pour d'autres activités. Comment est-ce possible ? intelliDivide est un logiciel d'optimisation basé sur le Cloud sur la plateforme numérique tapio qui peut être utilisé directement sur Internet. Il suffit d'avoir un accès à Internet. L'installation locale de matériel et de logiciels spéciaux est complètement éliminée.

### INTELLIDIVIDE EST FLEXIBLE ET PUISSANT :

Il suffit de téléverser les données de coupe et intelliDivide commence automatiquement l'optimisation. Pure optimisation des chutes, durée de fonctionnement la plus courte possible ou manipulation la plus simplifiée possible : le client choisit un résultat d'optimisation et commence la découpe. Cela fonctionne, car intelliDivide reprend même la configuration de la machine de façon automatique, à condition que la scie soit connectée à tapio.

### Vos avantages :

- Vous n'avez besoin d'aucun matériel ou logiciel local. intelliDivide fonctionne indépendamment du système d'exploitation et sur tout appareil mobile ou fixe avec accès à Internet
- Vous n'avez pas à vous soucier de la maintenance ou des mises à jour
- intelliDivide calcule plusieurs alternatives automatiquement et simultanément
- Les résultats d'optimisation peuvent être comparés rapidement et facilement
- Les coûts pour intelliDivide sont liés à l'utilisation et peuvent être calculés avec précision



Découvrez le fonctionnement d'intelliDivide en vidéo ! [youtube.de/homaggroup](https://youtube.de/homaggroup)

## WOOD IS DIGITAL

tapio

### Exploiter la production au maximum.

Depuis le mois de juillet, la communauté de partenaires **tapio** compte **26 membres**, avec pour objectif : créer de la valeur ajoutée pour nos clients communs en développant des solutions numériques.

**Nos partenaires : AKE, Barberan, Becker, Benz, Döllken, DÜRR, Festo, Heesemann, Henkel, Hesse Lignal, Hettich, Höcker, HOMAG, Jowat, Lamello, Leuco, Makor, Rehau, Riepe, Schiele, Schmalz, Schneider Electric, SCHULER Consulting, Venjakob, Hans Weber, Werkbliq.**

#### Inscrivez-vous sur [www.tapio.one](http://www.tapio.one)

Si vous souhaitez utiliser les solutions avec **tapio**, commencez simplement par une inscription pour toute l'entreprise. Sur [www.tapio.one](http://www.tapio.one), vous pouvez facilement créer et gérer des machines, acheter des produits, les utiliser et les déverrouiller pour vos collègues. Vous trouverez un tutoriel rapide sur notre site Web.

#### La boutique tapio s'enrichit : plus de partenaires et plus d'applications tapio

**MachineBoard** permet d'obtenir un aperçu des données et de l'état de la machine en temps réel. Grâce à des messages d'erreur et à des avertissements via une notification push ou l'affichage des temps de traitement restants, cette application fournit un aperçu complet du parc de machines où que vous soyez.

**ServiceBoard** établit le contact avec le fabricant en quelques secondes et permet de résoudre les problèmes à l'aide de télédiagnostics, à l'aide de photos et de vidéos. Elle donne un aperçu de tous les incidents précédents et facilite la planification de la maintenance à venir. Accès à la boutique en ligne de pièces de rechange inclus.

**DataSave** sauvegarde toutes les données importantes des machines dans une zone sécurisée, de sorte qu'elles sont immédiatement disponibles en cas de besoin et que les machines peuvent être remises en service rapidement.

**Produit partenaire tapio : HOMAG intelliDivide.** Temps de production, exploitation des matériaux, manutention des pièces et logistique : une découpe efficace nécessite des plans de coupe optimisés intelligemment. Avec intelliDivide, vous obtenez la solution d'optimisation adaptée pour les scies HOMAG à la demande.



Connectez vos machines avec **tapio**.

[www.tapio.one](http://www.tapio.one)

« Je vois tout avec **tapio** ! Au bureau ou en déplacement depuis la tablette, je surveille les temps de production, les arrêts, la maintenance et même les portes de protection ouvertes. C'est confortable et ça me facilite grandement la vie ! **tapio** me fait gagner du temps, car je peux planifier la maintenance de façon optimale. En cas de problème, je le détecte immédiatement et j'informe rapidement un technicien SAV. Et grâce à une planification plus efficace, le travail d'équipe est également amélioré. » **Thorsten Weiss, directeur de la production chez Erfi à Freudenstadt**



« Nous fabriquons des produits très spéciaux, ce qui fait souvent de nous des pionniers. Les pionniers réalisent des choses qui ne fonctionnent pas vraiment. Pour ces nouvelles pistes de développement, il faut des partenaires. **tapio** est la solution d'interconnexion tant attendue, non seulement pour les grandes entreprises industrielles, mais aussi pour les petites et moyennes entreprises. »

**Anton Eberhart, maître menuisier et superviseur de production du département CNC chez Josef Wochner à Rosenfeld**





## Menez rondement vos commandes : Configurator3D

Solution logicielle intégrée pour la configuration de meubles

Les ventes personnalisées sont importantes dans votre entreprise ? Vous voulez rendre vos processus de saisie des commandes plus efficaces ? Vous souhaitez accroître votre productivité ? Si tel est le cas, le chef de projet Rainer Amelong recommande « Configurator3D », un configurateur de meubles graphique très flexible.

**M. Amelong, en tant que chef de produit, vous avez présenté le configurateur de produit graphique « Configurator3D » pour la première fois début 2018. Pour qui ce logiciel est-il particulièrement intéressant ?**

**Amelong :** Il représente un véritable avantage pour tous



les fabricants de meubles industriels offrant un grand nombre de variantes. Configurator3D est particulièrement adapté aux exigences des meubles de cuisine, de bureau, de salon et de salle de bain. Les demandes de modification individuelles ne sont plus un problème. Car le nombre de variantes n'est plus limité et le fabricant de meubles peut réagir directement et avec flexibilité aux demandes spéciales pendant l'entretien commercial.

**Pourquoi un fabricant de meubles devrait-il opter pour Configurator3D ?**

**Amelong :** Grâce au puissant configurateur de produits, des ameublements flexibles et des installations complètes peuvent être créés graphiquement sur la base des données du catalogue du fabricant de meubles. Que ce soit en studio ou via l'eBusiness : vous êtes toujours du bon côté. Le configurateur accélère et simplifie le traitement graphique des commandes et garantit une qualité optimale des données. De plus, Configurator3D prend en charge la configuration commerciale du mobilier. D'une part, toutes les positions sont enregistrées, vérifiées et soumises à un contrôle de plausibilité. D'autre part, le configurateur génère des données techniquement fiables pour l'ensemble du processus de commande et de production, y compris l'éclatement automatique de la nomenclature. Cela garantit une qualité optimale des données grâce à un flux de données cohérent du point de vente jusqu'à la production.

En savoir plus : [www.homag.com/configurator3D](http://www.homag.com/configurator3D)

## LES TEMPS FORTS

- Rapide et intuitif : configuration du produit basée sur catalogue
- Point fort graphique : saisie de la commande en 3D
- Personnalisé et flexible : création automatique des documents de commande
- Données pour le processus de production avec éclatement automatique de la nomenclature
- Qualité optimale des données grâce à un flux de données cohérent du point de vente jusqu'à la production

Configurator3D : la solution intégrée pour la vente et la saisie des commandes

## OPTIMISATION DE LA PRODUCTION AVEC SCHULER CONSULTING

### Au cœur de la production

« Voulons-nous garder les processus existants, car nous avons toujours fait comme ça ? Ou bien voulons-nous apporter un souffle nouveau dans la production ? » Schweitzer Project AG s'est posé ces questions l'année dernière. En conséquence, le concepteur de magasins basé à Naturno, en Italie, qui prétend être le leader de l'innovation dans son domaine, a décidé de faire appel aux services de conseil de SCHULER. L'objectif : « Repenser de manière proactive, avec l'équipe, certains processus de notre propre production dans le secteur bois et métal, qui n'étaient peut-être plus d'actualité », selon Manuel Stecher, Directeur de la manufacture Schweitzer.

Afin d'optimiser le déroulement de la production, notamment pour repenser la configuration de la production, SCHULER Consulting a utilisé différentes méthodes d'optimisation. Ces dernières comprenaient entre autres « KAIZEN », « 5S » et « 7 ways of waste ». Par exemple, des cartes KAIZEN ont été introduites dans le cadre des mesures. Celles-ci présentent une comparaison avant-après des optimisations initiées et implémentées par les employés eux-mêmes. Mais les changements vont bien au-delà de l'optimisation des lieux de travail ou des itinéraires de transport, explique M. Stecher : « SCHULER ne s'est pas contenté d'accrocher quelques affiches. On a

surtout réussi à ancrer l'approche KAIZEN dans la tête des employés. Tout cela n'a de sens que si c'est durable. Et cela ne peut être durable que si cela est bien accueilli par les employés »

Les succès sont évidents et peuvent surtout être mesurés par des chiffres de production positifs tels que la réduction des rebuts, une efficacité accrue ou une qualité optimisée. « Mais ça se voit aussi », précise M. Stecher. « Maintenant, quand on visite la production, tout est plus ordonné, plus propre et mieux structuré. Chacun a son poste de travail (flexible), ce qui n'empêche pas de travailler plus efficacement. »

Lisez ici l'article complet :

[www.homag.com/schweitzer-optimierung](http://www.homag.com/schweitzer-optimierung)



Parmi ses clients renommés, on compte notamment Edeka (photo : magasin à Düsseldorf), Carrefour, Nespresso ou Armani

En collaboration avec les consultants de SCHULER Consulting, Schweitzer a actualisé la production



L'entreprise du Tyrol du Sud, forte de 1 000 salariés, dispose d'un avantage concurrentiel décisif : **le concept « Consult, Design and Build »**. Du conseil à la clientèle, de la conception du magasin à la production et à l'assemblage, Schweitzer propose tout auprès d'un seul fournisseur, et ce pour toute la chaîne de valeur.

## Découvrez en direct l'expertise du traitement de surface

Surface CompetenceCenter : collaboration intensive entre HOMAG et IVM Chemicals

Afin de déterminer la technologie la plus adaptée au traitement de qualité des surfaces en bois, il convient généralement de procéder à des essais approfondis. C'est pourquoi nous collaborons désormais très étroitement avec IVM Chemicals GmbH. Des machines sont disponibles pour réaliser des tests en direct toute l'année dans le centre technique du spécialiste de la peinture établi à Herrenberg. **Soyez un de nos premiers visiteurs et profitez des présentations régulières en direct pendant les Journées Techniques HOMAG, tous les jours de 9h à 17h.**

### TOUT EN UN : PONÇAGE, APPRÊT, PONÇAGE INTERMÉDIAIRE, VERNIS

Le centre technique d'IVM Chemicals propose sur son site des conseils particulièrement avisés. Les experts de l'équipe de traitement de surface d'HOMAG et de DÜRR, les techniciens d'application de la marque Croma Lacke, ainsi que les spécialistes des laboratoires de recherche et de développement du groupe IVM dispensent des conseils exhaustifs, professionnels et personnalisés. A Herrenberg, des solutions d'application seront présentées en direct, et les professionnels présents auront de nombreuses occasions de tester des combinaisons de matériaux, de technologies de machines et de procédés avec l'opérateur. Entre autres, une machine de la série HOMAG SPRAYTEQ S-100 sera utilisée : c'est l'une des installations de pulvérisation les plus modernes du marché, reposant sur le partenariat avec la célèbre marque Makor.

De plus, le centre de compétences est équipé d'une ponceuse à large bande SANDTEQ W-200. Parmi les autres équipements se trouvent les sècheurs à tuyère, les sècheurs UV, les machines d'enduction à rouleaux et le laminoir à spatule, tous de chez Makor.



Plus d'informations à l'adresse : [www.homag.com/oberflaeche](http://www.homag.com/oberflaeche)

« Notre Surface Competence Center vous fera toujours bénéficier des solutions automatisées les plus modernes. Grâce aux présentations orientées vers l'application des installations de laquage HOMAG réalisées en direct, tout près du siège de notre entreprise, nous créons les conditions idéales pour faire connaître les technologies les plus actuelles. »

Josef Zerle,  
Directeur exécutif pour le traitement de surface chez HOMAG

## FÉLICITATIONS : MAKOR FETE SES 50 ANS !

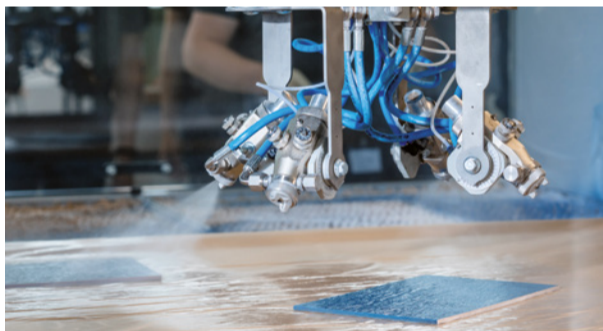
Makor est un partenaire de poids qui nous accompagne dans le domaine du laquage des pièces plates et en forme de barre. En étroite coopération, nous développons de nouvelles solutions pour les différents besoins de nos clients. Nous félicitons notre partenaire pour ses 50 ans de succès !

- Fondation : 1968
- Machines vendues à travers le monde : 25 000
- Installations à travers le monde : 8 000

### Makor vous invite !

Venez célébrer avec eux : du 28 au 29 septembre 2018 à Sinalunga, Sienne, en Toscane.

Inscription en ligne à l'adresse : [www.makor.it/en/#50years](http://www.makor.it/en/#50years)



A gauche : des tests de démonstration des processus d'application réalisés en direct montrent comment les machines HOMAG et les matériaux spécifiques de Croma Lacke offrent une finition efficace des surfaces

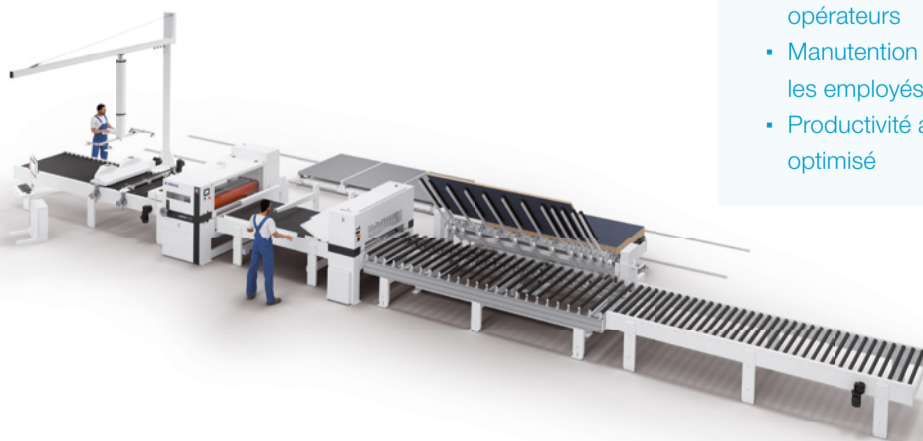
A droite : formation interne dans le centre technique de IVM Chemicals à Herrenberg, à présent équipé des technologies de traitement de surface les plus modernes

### LAMTEQ F-200 AVEC CONCEPT DE MANUTENTION

## Plus de calandrage avec moins de personnel

Plus économique et confortable que jamais : avec ce concept de manutention innovant, le travail sur une installation de calandrage est unique. Le concept permet d'utiliser moins de personnel et élimine également le levage, le transport et la rotation des panneaux volumineux. La solution de manutention partiellement automatisée se compose d'une traverse d'aspiration sous vide à l'entrée, d'un retourneur automatique de panneaux derrière l'installation et d'un retour de pile. Tout cela permet à une seule personne de gérer la totalité du transport de pièces. Si un autre collègue prend en charge l'application des matériaux de revêtement, l'installation de calandrage peut être utilisée de manière sûre et pratique par deux personnes seulement. De plus, le flux de pièces optimisé augmente la productivité de l'installation,

car il minimise les déplacements et la manipulation manuelle des pièces. Cela permet aux opérateurs de se concentrer sur des activités à valeur ajoutée. En résumé : plus de pièces calandrées avec moins de personnel.



## EN BREF

- Un retour sur investissement rapide
- Un fonctionnement économique à 2 opérateurs
- Manutention ergonomique pour protéger les employés
- Productivité accrue grâce à un flux de pièces optimisé



# Une célébration avec plus de 25 modèles Edition en promotion

**Quelles machines font partie du programme Edition25 ? Que signifie tout compris ?**

Vous trouverez toutes les informations ici : [www.homag.com/edition25](http://www.homag.com/edition25)

**DURÉE DE L'ACTION**  
**16.07. - 31.12.18**



**Nous avons toutes les raisons de nous réjouir : depuis 25 ans, des milliers de visiteurs se sont rendus en Forêt Noire à l'automne. Et nous en sommes fiers ! Les échanges personnels et intenses avec vous constituent le cœur de cette rencontre et la clé de son succès. Nous tenons donc à montrer notre gratitude à travers plus de 25 machines qui se démarquent par leur prix, leurs équipements et des services exceptionnels.**

**UNE PLUS GRANDE PLACE DONNÉE AUX TECHNIQUES DU FUTUR :** tous les modèles Edition25 sont entièrement numériques et compatibles tapio. Des applications utiles, telle que MachineBoard (5 ans) sont déjà incluses. Utilisez la puissance de calcul pratiquement illimitée des solutions logicielles basées sur le Cloud pour accroître la disponibilité des machines.

**DES TECHNIQUES DIVERSIFIÉES :** tous les modèles Edition25 offrent des possibilités étendues à un prix avantageux et incluent des options étendues. Suite à cet investissement, vous êtes en mesure de produire à un niveau supérieur.

**UN GRAND NOMBRE DE SERVICES :** tous les modèles Edition25 disposent d'une prolongation de la garantie de 12 à 24 mois ainsi que d'avantages supplémentaires compris dans le pack de services Warranty Plus 24.

\*Actuellement disponible dans l'UE et en Suisse

## Ateliers. L'expérience de la pratique. Échanges avec des experts.



Le nombre de participants est limité, inscrivez-vous dès maintenant ! **Date limite d'inscription : 15 septembre 2018**  
[www.homag.com/workshops](http://www.homag.com/workshops)

Nous avons préparé des ateliers pratiques sur des thèmes actuels destinés spécialement aux visiteurs des Journées Techniques HOMAG. Tirez profit des échanges avec vos collègues et les experts HOMAG.

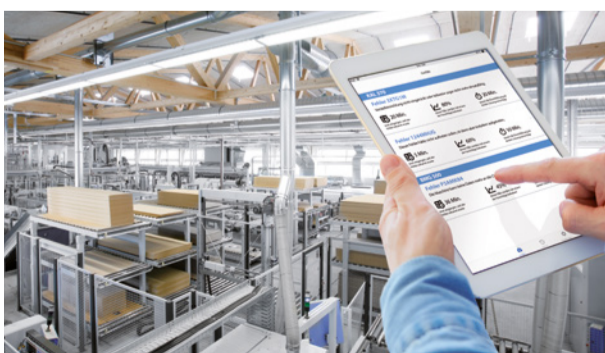
### **ATELIERS À HOLZBRONN :**

- Produits numériques et technique de découpe de panneaux
- Numérisation : qu'est-ce qui change pour l'artisanat et les PME dans notre secteur ?
- La clé du succès : une logistique intelligente

### **ATELIERS À SCHOPFLOCH :**

- Les indicateurs de fabrication à la base d'une production efficace : quels sont les avantages de MMR ?
- Faites l'expérience en direct des solutions de maintenance préventive : entretien 5 axes, refroidissement de la broche et intelliAdvice
- Usinage CNC vertical : conseils et astuces pour le quotidien et aperçu du futur numérique
- PUR : c'est chaud ! Conseils et astuces
- Rencontre des utilisateurs de woodWOP : toutes les nouveautés de woodWOP 7.1 et Industrie 4.0 dans la pratique
- Journée consacrée aux fenêtres : tout sur l'usinage des fenêtres et les tendances actuelles

## Les solutions de service préventif : une véritable opportunité à saisir



Aide à l'auto-assistance : propositions de solutions préventives avec l'application intelliAdvice

Le service préventif revêt une importance croissante. Pour nous, une priorité absolue est accordée à la disponibilité élevée de votre machine, associée à des coûts de traitement réduits. Au cours des Journées Techniques HOMAG, nous vous présenterons les prestations de service dont vous avez besoin :

- A des tarifs attractifs exclusifs sur le salon : tête d'entretien 5 axes et modernisation du refroidissement de la broche
- Modernisation XES 200 : station de préchauffage et de nettoyage compacte et mobile pour l'unité d'encollage

- Avant-première : intelliServiceNet : solution de télédiagnostic basée sur le cloud
- La ServiceApp intelliAdvice : « l'aide à l'auto-assistance »
- HOMAG Warranty Plus : le pack sérénité disponible au niveau mondial et pour toutes les séries

Nous regroupons pour vous toutes les activités du cycle de vie de vos machines et installations : de la gestion des pièces de rechange aux inspections et à l'entretien, en passant par l'assistance téléphonique, les projets de modernisation ou encore la formation.