

# SAWTEQ

# S-100

**Rendimento su misura.**

Le nostre sezionatrici





## Sezionatrice per pannelli SAWTEQ S-100: precisione a un prezzo eccezionale

La più piccola sezionatrice per pannelli HOMAG, la SAWTEQ S-100, costa poco più di una squadratrice ben attrezzata, ma esegue il taglio in modo decisamente più preciso, efficiente e rapido. Questo è garantito da tecnologie collaudate e da un concetto di sezionatura costantemente orientato alle esigenze pratiche dell'artigianato. In breve, con la SAWTEQ S-100 si accede facilmente al mondo della produzione di precisione e si ottiene la sezionatrice giusta.

### YOUR SOLUTION

### MAGGIORI INFORMAZIONI SU HOMAG.COM



SAWTEQ S-100

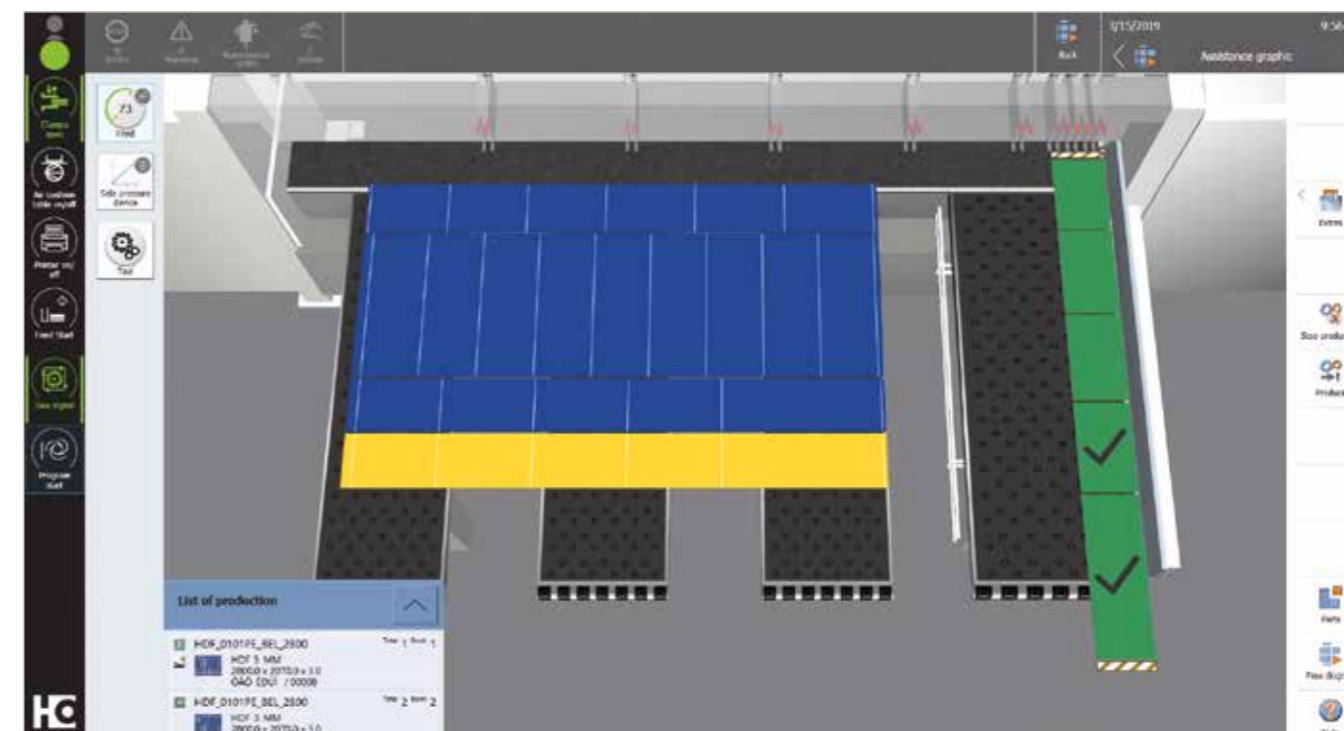
### INDICE

- 04 Software
- 10 SAWTEQ S-100
- 12 La dotazione di base
- 16 La dotazione aggiuntiva
- 21 Dati tecnici
- 22 Service



## CADmatic 5: utilizzo intuitivo e collegabile in rete

CADmatic 5 è l'innovativo e potente comando delle sezionatrici di HOMAG. Ampia gamma di funzioni e facilità d'uso. Ciò è garantito dal sistema di comando intuitivo e dalle funzioni di gestione chiare. Inoltre, CADmatic 5 è aperto alla comunicazione con altre macchine e soluzioni di software.



### CADmatic 5: il cambio di prospettiva

L'ultima generazione del comando delle sezionatrici HOMAG dispone di una grafica di assistenza in 3D che mostra all'operatore tutte le fasi di lavoro in modo comprensivo, chiaro e cronologico. L'utilizzo è molto intuitivo, permettendo di accorciare i tempi di inserimento e riducendo al minimo gli errori.

### Highlight:

- Utilizzo semplice, intuitivo ed ergonomico della macchina grazie alla grafica di assistenza in 3D
- Ne risultano processi fluidi e un prodotto uniforme
- Il display multi-touch Full HD da 24" orientabile in formato widescreen consente un semplice utilizzo mediante strisciamento, scorrimento e zoom
- Sistema di comando uniforme mediante l'interfaccia utente powerTouch
- Tutte le sezionatrici HOMAG con CADmatic 5 sono automaticamente tapio-ready

**Ulteriori informazioni sono disponibili nel prospetto "CADmatic".**

## La differenza? Il software!

Il software permette la perfetta integrazione della macchina nella produzione. Ne risultano quindi processi fluidi e connessi in modo intelligente dalla A alla Z. In breve: il software giusto permette di sfruttare al massimo i potenziali delle vostre macchine. Ecco perché è così importante.

## powerTouch di nuova generazione: **powerTouch2**

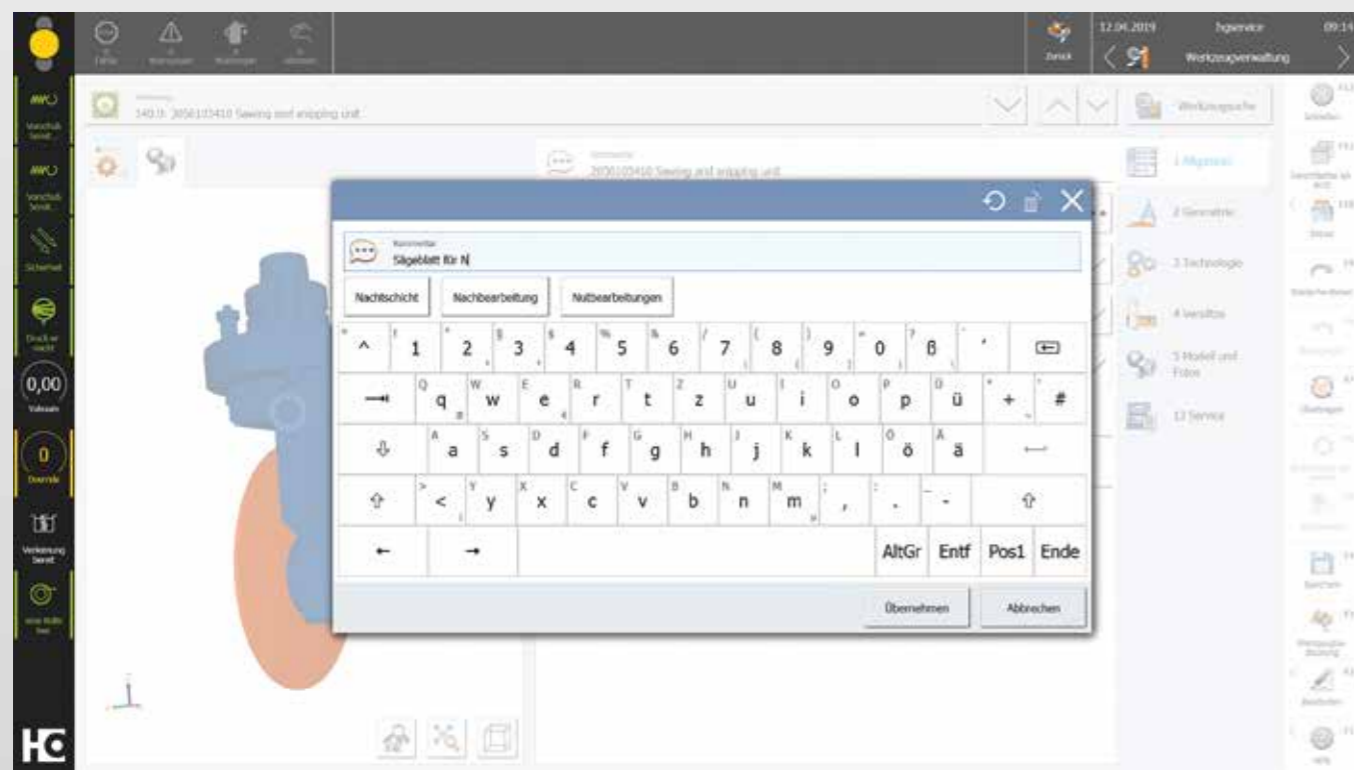
Più veloce, più pratico, più chiaro: sfruttate i vantaggi di powerTouch, il nostro programma con comando touch perfezionato. Abbiamo ottimizzato ulteriormente il nostro sistema di comando, adattandolo alle esigenze dei nostri clienti. Ora è possibile controllare tutte le macchine HOMAG in modo ancora più rapido e intuitivo. Il nuovo design moderno è chiaro e intuitivo. L'innovativo comando touch è stato progettato in modo da ottenere il risultato desiderato in modo

semplice e pratico.

Con la nuova generazione powerTouch l'inserimento dati sulla macchina è ancora più veloce. Rispetto alla versione precedente, è possibile risparmiare fino al 30% di tempo grazie a nuove funzionalità come il completamento automatico delle parole, una tastiera popup che può rimanere sempre aperta, e funzioni simili a quelle di Windows come la selezione delle azioni più frequenti direttamente tramite il pulsante Avvio.

La nostra filosofia powerTouch –

**facile, standardizzato, ergonomico, evolutivo** è stata portata avanti con successo



**1** Lo schermo powerTouch2 è suddiviso in modo chiaro ed estremamente comprensibile. Avete una panoramica degli elementi essenziali, che non farà tuttavia sfuggire alcun dettaglio.

**2** Abbiamo migliorato ancora anche la finestra di dialogo con il semaforo. Potete così gestire immediatamente lo stato di pronto alla produzione della macchina, selezionando le azioni direttamente con l'icona del semaforo.

**3** Tastiera popup funzionale che può rimanere sempre aperta, incluso completamento automatico per un inserimento più rapido (inserendo le prime lettere saranno proposte le applicazioni utilizzate più spesso, così da poter essere selezionate direttamente).

**4** Menu di avvio ampliato con visualizzazione di informazioni aggiuntive (ad es. indicazione di quanti messaggi sono attualmente presenti o barre di stato che mostrano il punto fino al quale l'applicazione è avanzata) e richiamo diretto di azioni (ad es. conferma di azioni senza dover passare all'applicazione).

## App e assistenti digitali. Un supporto rapido e semplice nell'ambiente delle macchine.

C'è chi usa ancora carta e penna per creare i propri schemi di taglio. Però, se vuole sapere che tempo fa, si affida allo smartphone anziché guardare fuori dalla finestra. Ci siamo chiesti: perché non combinare il meglio da entrambi? Grazie alle nostre applicazioni e soluzioni digitali, semplifichiamo il vostro lavoro di tutti i giorni: macchine, materiali, utensili, schemi di taglio, componenti – avete sempre tutto a portata di mano o sulla scrivania.



Più info su  
[digital.homag.com](http://digital.homag.com)

### ABBIAMO SVILUPPATO PER VOI SOLUZIONI EFFICACI E INTELLIGENTI:

- ✓ Investimenti sempre ridotti
- ✓ Sempre aggiornati (non sono necessari update)
- ✓ Massima semplicità di utilizzo sempre (nessun software complesso)
- ✓ Sempre utili

**HC** CREAZIONE DI DATI

ORGANIZZAZIONE **HC**

**HC** UTILIZZO DEL  
SUPPORTO

OTTIMIZZAZIONE DEL  
TAGLIO **HC**

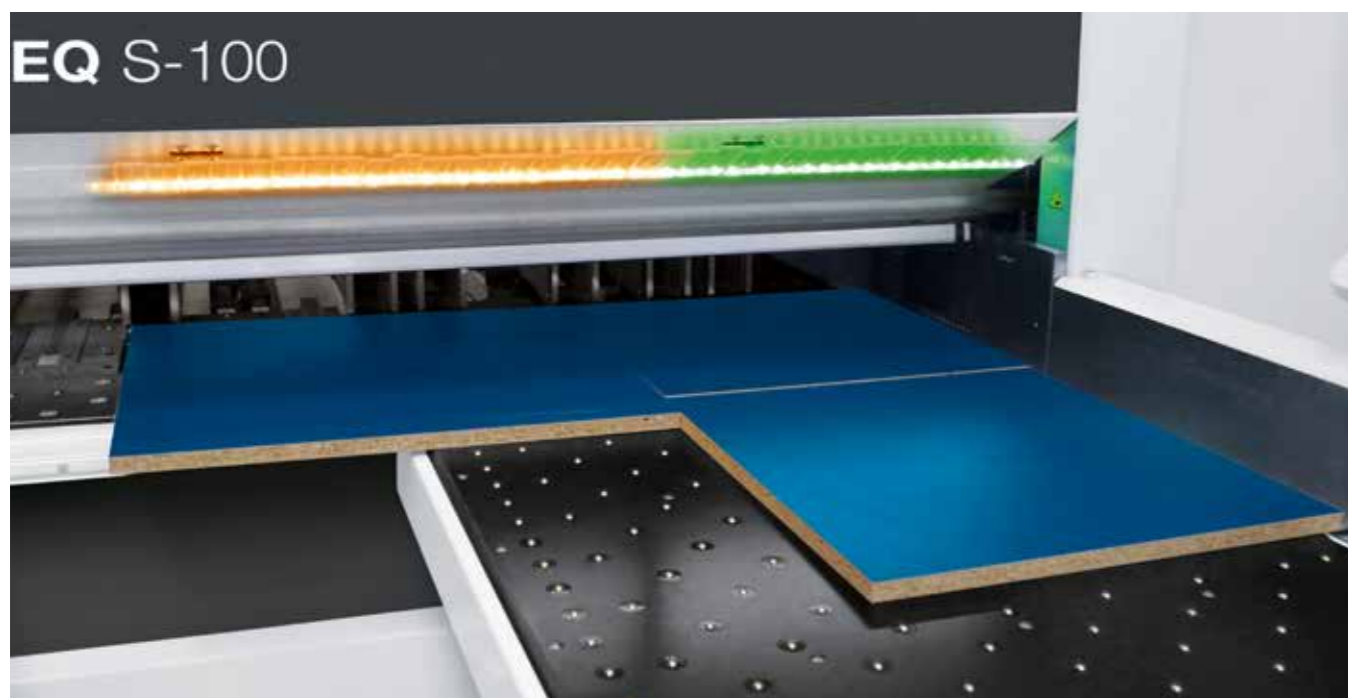
**HC** GESTIONE DEI MATERIALI

OTTIMIZZAZIONE  
NESTING **HC**



## Dotazione aggiuntiva: guida operatore innovativa tramite IntelliGuide Classic

L'innovativo sistema di assistenza per l'operatore IntelliGuide è già disponibile per la SAWTEQ S-100. Nella versione Classic dispone di una barra LED sulla linea di taglio che guida l'operatore per mezzo di segnali luminosi.



### Panoramica di IntelliGuide Classic

- I segnali LED colorati sulla linea di taglio consentono un uso intuitivo e un lavoro più rapido e sicuro
- Sulla base degli elementi LED colorati, l'operatore della macchina comprende immediatamente se un pezzo, ad esempio, è già stato lavorato, deve essere tagliato di nuovo o smaltito come scarto
- Dal tratto LED illuminato l'operatore vede subito se il pezzo caricato corrisponde a quello richiesto

**Desiderate maggiori informazioni?**  
Ulteriori informazioni sono disponibili nel prospetto "IntelliGuide".

### Vantaggi IntelliGuide Classic

- Processi rapidi e semplici: l'operatore e la sezionatrice lavorano fianco a fianco e non si rallentano reciprocamente
- Utilizzo intuitivo della macchina grazie ai segnali LED colorati: non è quasi più necessario che l'operatore guardi il monitor, permettendo così di lavorare con concentrazione allo schema di taglio
- Processi fluidi, ergonomici e sicuri per un lavoro efficiente
- Il cambio dell'operatore è possibile in qualsiasi momento e senza problemi



### Modulo di accatastamento CADmatic 5 Classic

Quale pezzo va dove? Il modulo di accatastamento Classic risponde a questa domanda impiegando una visualizzazione accatastamento integrata. Qui i pezzi singoli cercati vengono evidenziati mediante colori nello schema di taglio e contemporaneamente nella grafica di assistenza. L'assegnazione dei pezzi già prodotti alle singole posizioni catastali è quindi chiaramente visibile per l'operatore della macchina.

## In opzione: rendimento maggiore grazie all'ottimizzazione di taglio su misura

Tempo di produzione, resa del materiale, movimentazione dei pezzi e logistica: schemi di taglio ottimizzati in modo intelligente sono la garanzia per una sezionatura efficiente con processi fluidi. Per le sezionatrici HOMAG avrete a disposizione la soluzione di ottimizzazione adeguata su richiesta, da grande a piccola, sotto forma di software installato in modo fisso o direttamente dal tapio Cloud. Avete la scelta: perché la SAWTEQ S-100, come tutte le sezionatrici HOMAG, è pronta per il collegamento a tapio.



### IntelliDivide: il modo più semplice per ottenere risultati di ottimizzazione di massimo livello

Basta caricare online l'elenco dei pezzi, ed è fatta. Il risultato: possibilità di selezionare schemi di taglio e interi cicli in diverse varianti. IntelliDivide funziona così facilmente.

Nel dettaglio, il software di ottimizzazione basato su cloud IntelliDivide consente capacità di calcolo nettamente più elevate rispetto a un software di ottimizzazione installato localmente e può così offrire in brevissimo tempo all'utente numerose varianti di risultati di ottimizzazione.

Con IntelliDivide l'utente può scegliere di volta in volta oltre ai risultati ottimizzati per gli scarti anche altre varianti, come per esempio il risultato con il tempo di produzione più breve oppure con la movimentazione ottimale, in base alle vostre necessità.

Le possibilità d'impiego sono molteplici e si rivolgono sia all'artigianato sia all'industria.



### Ottimizzazione degli schemi di taglio Cut Rite

Efficiente grazie alla programmazione: questo è il riassunto della forza di Cut Rite. Con questa soluzione software leader a livello mondiale, è possibile ottimizzare lo scarto e ridurre sistematicamente i costi totali di taglio.

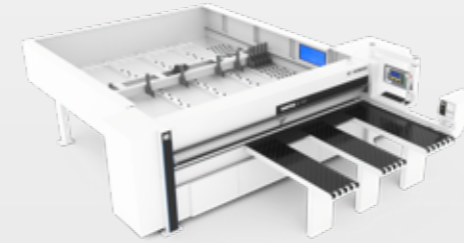
### Caratteristiche principali

- Operazioni fluide, precise e altamente efficienti garantiscono un controllo dei progetti ottimizzato
- Processi di taglio efficienti, che possono essere personalizzati in base ai propri processi di produzione tramite la regolazione dei parametri
- Controllo completo dei costi nel taglio: i costi dei materiali e la durata di lavorazione vengono calcolati automaticamente già al momento della creazione dell'offerta
- Calcolo più rapido, grazie all'utilizzo di tutti i processori inclusi nel PC
- Semplicità di utilizzo: struttura chiara, facile da usare e visualizzazione grafica

**Ulteriori informazioni sono disponibili nel prospetto "Cut Rite".**

## Piccola ma potente: SAWTEQ S-100

Compatta nelle dimensioni, costruzione stabile e dotata delle comprovate tecnologie HOMAG. In sintesi, la SAWTEQ S-100 è una sezionatrice per pannelli realizzata su misura per le esigenze delle imprese artigianali in crescita.



### Gli highlight

- Lunghezza di taglio 3.200 mm o 3.800 mm
- Sporgenza lama 65 mm
- Software di comando HOMAG CADmatic 5
- Dispositivo di protezione incluso



## ecoPlus – l'efficienza inizia con l'impiego intelligente delle risorse

Energia, tempo, materiale e personale sono risorse preziose. Il loro utilizzo consapevole vi permette di aumentare la produttività e ridurre i costi. Le tecnologie ecoPlus di HOMAG vi aiutano in questo. ecoPlus comprende numerose innovazioni che consentono di risparmiare energia e di ridurre i costi di esercizio. Inoltre, ecoPlus riduce le emissioni di CO<sub>2</sub> e protegge l'ambiente. Il risparmio ha doppiamente senso.

### TECNOLOGIE ECOPLUS PER IL MASSIMO RISPARMIO ENERGETICO

- Con la semplice pressione del tasto Standby di serie, la sezionatrice passa a uno stato di attesa a risparmio energetico
- SAWTEQ S-100 con motori IE3
- Regolazione variabile del numero di giri tramite un moderno circuito di bypass per tutti i modelli con motore lama principale con regolazione della frequenza
- La geometria del carrello lame consente un'aspirazione ad alta efficienza
- Tutti i modelli sono dotati del sistema di controllo del consumo energetico
- Fabbisogno energetico minimo grazie all'aspirazione ottimizzata
- Su richiesta è possibile impiegare lame per tagli sottili, che garantiscono tra l'altro uno scarto ridotto
- Molte innovazioni per un'ergonomia migliore e processi di produzione fluidi



### La dotazione di base

"Acquistare, collegare, sperimentare la precisione" è il motto della SAWTEQ S-100. La sezionatrice per pannelli HOMAG è equipaggiata di serie di tutto il necessario per il taglio ad alta precisione di pannelli singoli e piccole serie. In questo modo, risparmiate la valutazione di diverse soluzioni tecniche e potrete iniziare direttamente con il nuovo HOMAG. Non esiste niente di più facile.

## Rendimento record: la somma di tante soluzioni hightech

Velocità, qualità e precisione della sezionatura dipendono dalla movimentazione ottimale dei pannelli. Allo scopo, la SAWTEQ S-100 offre già nella dotazione di base numerose tecnologie che, come le ruote dentate, si incastrano tra loro, dallo spintore a programma al dispositivo di pressione e alle pinze di bloccaggio fino al dispositivo di pressione angolare brevettato.



### Brevetto HOMAG: dispositivo di pressione angolare centrale

- Integrato direttamente nel carrello lame. Ciò riduce i tempi di ciclo fino al 25% rispetto ai sistemi tradizionali
- La resistenza di pressione può essere regolata in modo continuo; ideale per pannelli sottili, laminati o materiali delicati

### Carrello lame

Il carrello lame è composto da una robusta struttura in acciaio con lama principale e incisore, oltre al dispositivo di pressione angolare centrale.

- Facilità di manutenzione: un motore per lama principale e lama incisore
- Nuovo sistema per sollevare e abbassare la lama principale e la lama incisore
- Velocità di avanzamento regolabile in modo continuo
- Estremamente preciso e silenzioso
- Velocità carrello lame fino a 60 m/min
- Sostituzione rapida della lama grazie a Power Loc

### Power Loc

Il sistema di bloccaggio rapido particolarmente semplice da utilizzare accelera la sostituzione della lama principale e della lama incisore.



### Spintore a programma: precisione totale

Lo spintore a programma a controllo elettronico massiccio con pinze di bloccaggio e guida precisa dispone di un sistema di misurazione elettromagnetico, che garantisce una precisione di posizionamento di +/- 0,2 mm al metro. Sono possibili anche tagli di rifilatura e di pulizia minimi. Il sistema di misurazione è completamente esente da usura e manutenzione.

### Pressioio robusto per una qualità di taglio eccellente

Grazie all'ampia area di pressione direttamente sulla linea di taglio, le vibrazioni vengono ridotte al minimo. Ciò si traduce in tagli precisi anche nel pacchetto.



### Pinze di bloccaggio: perfezione fin nei minimi dettagli

Le robuste pinze di bloccaggio posizionano il materiale in modo delicato e preciso sulla linea di taglio.



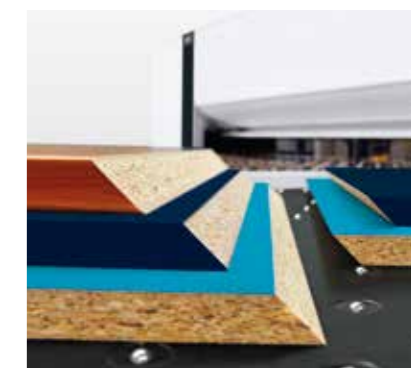
### Tasto avvio/arresto aggiuntivo

Una soluzione molto pratica ed ergonomica, in particolare per il taglio di strisce lunghe o pannelli di grandi dimensioni che rendono difficile l'accesso al quadro di comando.



## module45, e la vostra sezionatrice è padrona anche del taglio obliquo

Con module45 si possono eseguire tagli su misura e tagli inclinati sulla stessa sezionatrice. Senza dover cambiare la sezionatrice, altamente efficiente e flessibile, con tagli inclinati precisi, regolabile in continuo da 0 – 46 gradi.



### La tecnologia

- module45 è composto da un carrello lame fisso con lama orientabile a regolazione continua da 0 a 46 gradi
- Il gruppo è integrato, visto dal davanti, nel tavolo a velo d'aria esterno sinistro
- Per la sostituzione della lama è possibile aprire il piano del tavolo affinché il carrello lame sia liberamente accessibile
- Si aggiunge un sistema di allineamento ed aspirazione separato ed un registro angolare ribaltabile per la massima flessibilità di movimentazione davanti alla sezionatrice

### Tagli inclinati vengono già considerati nello schema di taglio

I tagli inclinati possono essere inseriti già durante la creazione dello schema di taglio: tramite il software di ottimizzazione Cut Rite durante le operazioni preliminari di produzione dall'ufficio o durante l'inserimento diretto degli schemi in CADmatic. I pezzi da lavorare con module45 vengono quindi tagliati (sovramisura) in modo che l'operatore deve solo immettere l'angolo di taglio ed avviare la lavorazione.

### I vantaggi del module45

- Per realizzare i tagli inclinati non è più necessario l'utilizzo di una lama circolare
- Maggiore efficienza energetica grazie alla combinazione di due macchine in una
- Uso semplice da parte di un solo operatore
- Meno scarti e maggiore qualità grazie a minori danni durante il trasporto: il materiale rimane sulla macchina
- Maggiore ergonomia e sicurezza rispetto al lavoro con una sezionatrice circolare
- Installazione su sezionatrici già presenti su richiesta

## La dotazione aggiuntiva

Chi vuole crescere e svilupparsi dinamicamente come azienda, con la SAWTEQ S-100 si trova nella posizione migliore possibile. Infatti, in caso di necessità, anche la più piccola sezionatrice HOMAG può essere estesa in modo semplice e flessibile.

**MAGGIORI INFORMAZIONI  
SU HOMAG.COM**



module45

## Naturalmente – più possibilità

Che si tratti di hardware o software, di più è sempre possibile, perché HOMAG vi offre una scelta di tecnologie aggiuntive orientate alla pratica e alla domanda.



### Supporto del materiale delicato

Per una maggiore comodità d'uso e un posizionamento particolarmente delicato del materiale sono previsti rulli aggiuntivi sul tavolo a velo d'aria.

### Tavoli a velo d'aria

Al posto dei tavoli a velo d'aria di serie larghi 500 mm, sono disponibili anche tavoli larghi 650 mm e 800 mm.

### Pinze di bloccaggio aggiuntive

Un extra che prende in pugno la situazione. In modo che la sezionatrice abbia una presa sicura anche su materiali particolarmente grandi, sottili o lisci.

### Maggiore forza per la lama principale

Se necessario, la SAWTEQ S-100 può essere dotata di un motore della lama principale più potente, con una potenza di 7,5 kW o 9,2 kW invece di 5,5 kW.



### Barra di avvio/arresto sul 1° tavolo a velo d'aria

- Per un comodo avvio del programma indipendente dal quadro di comando.
- La barra di avvio/arresto è particolarmente adatta per la movimentazione di pannelli o strisce di grandi dimensioni.
- Sostituisce il tasto di avvio/arresto alla fine del 1° tavolo a velo d'aria



### Easy2Feed per sezionatrici con una lunghezza di taglio di 3.800 mm

"Caricamento automatico a un prezzo ridotto" è la promessa di Easy2Feed. Questa dotazione aggiuntiva consente di risparmiare tempo e spazio, è particolarmente ergonomica e riconfigurabile in qualsiasi momento. Il cuore è un tavolo elevatore a forbice compatto, che può essere comodamente caricato tramite carrello elevatore.

- Spessore dei pannelli caricabile da 9,5 mm
- Dimensioni massime del pannello: 3.100 x 2.200 mm
- Altezza catasta 460 mm
- Tavolo elevatore su richiesta in posizione verticale nella fossa
- Per materiali che consentono l'espulsione
- Rulliera di carico laterale disponibile come optional



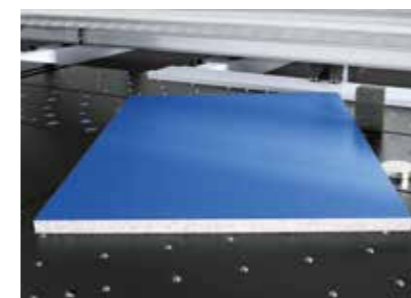
### Divisione e scanalatura

È possibile eseguire scanalature già con la sezionatrice per pannelli, risparmiando tempo.



### Pretaglio di distensione

Le sollecitazioni nel materiale vengono rilasciate al momento della divisione e possono influire sulla qualità di misura e taglio. La soluzione è il taglio di distensione HOMAG. I tagli preliminari mirati possono essere specificati già nell'ottimizzazione e rimuovono la tensione dal materiale.



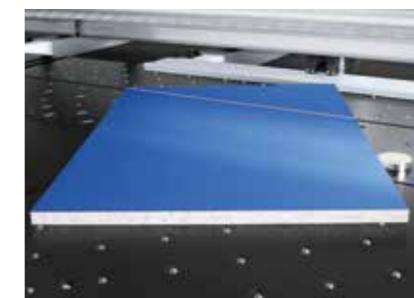
### Taglio angolare manuale

Con il dispositivo di taglio angolare è possibile controllare i tagli angolari mediante il software di comando CADmatic.



### Stampante per etichette Classic

La stampante per etichette Classic permette l'identificazione dei pezzi. Trasmettete tutte le informazioni rilevanti per il processo per le fasi di lavoro successive.



## MAGGIORI INFORMAZIONI SU HOMAG.COM



Registri di refilatura

### Registri di refilatura manuali

In questo modo, la sezionatrice gestisce anche materiali con rivestimenti sporgenti. I registri di refilatura sono integrati nelle pinze di bloccaggio e, se necessario, vengono semplicemente ribaltati in avanti.

- Lavorazione delicata di materiali fragili con rivestimenti sporgenti
- Posizionamento esatto

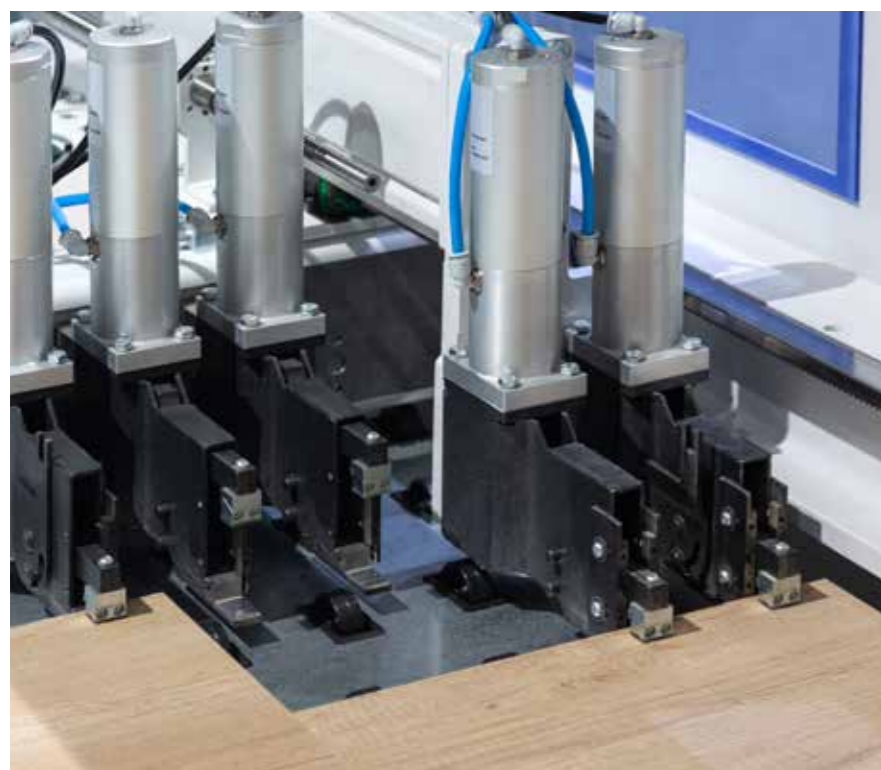


### Etichettatrice Advanced per risultati eccellenti

Con l'etichettatrice di HOMAG potete creare le vostre etichette personalizzate direttamente sulla sezionatrice e, se si desidera, anche con codice a barre, testo oppure grafici. Abbinata al software di ottimizzazione Cut Rite, possono essere stampate le istruzioni per le lavorazioni successive del centro di lavoro o della bordatrice. In questo modo è possibile integrare perfettamente la sezionatrice nel proprio flusso di produzione.

## Power Concept Classic: per una potenza e una resa dei materiali ancora maggiori

L'innovativo Power Concept è già disponibile per la SAWTEQ S-100. Il cuore della tecnologia è una pinza di bloccaggio traslabile separatamente, che consente di tagliare a misura due strisce con divisione trasversale differente.



### Il nostro suggerimento: Power Concept Classic in combinazione con IntelliGuide Classic

L'innovativo sistema di assistenza supporta l'operatore della macchina mediante segnali luminosi a LED in corrispondenza della linea di taglio durante la lavorazione sicura, semplice e rapida del maggiore flusso di materiale.

### POWER CONCEPT CLASSIC

Fino al  
**30%** di potenza in più



Riduzione dei costi per taglio



Flusso di materiale notevolmente migliorato



Elevata portata di materiale per gestire facilmente i picchi di produzione

#### Power Concept Classic

- Inoltre, pinza di bloccaggio che lavora separatamente sullo spintore a programma, che, se necessario, si sposta davanti a quest'ultimo
- Un algoritmo coordinato a Power Concept Classic ordina le strisce direttamente sulla sezionatrice. La base è costituita dai dati di ottimizzazione esistenti per tempi macchina minimi
- Buono a sapersi: se scegliete Power Concept Classic, riceverete automaticamente il primo tavolo a velo d'aria in una versione più larga. In aggiunta, la sezionatrice è dotata di un ulteriore tasto avvio/arresto sul secondo tavolo a velo d'aria.

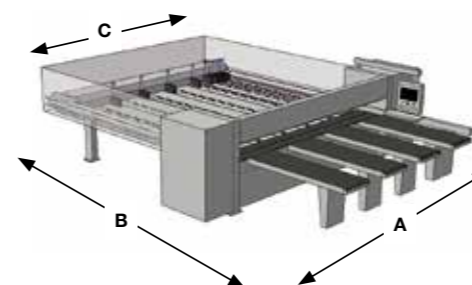
**Power Concept Classic può essere facilmente riconfigurato in qualsiasi momento per le macchine costruite nel luglio 2021.**

DATI TECNICI*	
Modello	SAWTEQ S-100
Sporgenza lama (mm)	65
Lunghezza di taglio (mm)	3.200/3.800
Velocità spintore a programma (m/min)	fino a 60 **
Avanzamento carrello lame (m/min)	fino a 60
Motore lama principale (kW)	5,5 (in opzione 7,5/9,2)
Lama principale (mm)	310 x 4,4 x 60
Lama incisore (mm)	150 x 4,45 - 5,25 x 45
Software comandi	CADmatic 5
Monitor	Display multi-touch Full-HD da 24"
Fabbisogno d'aria complessivo (NI/min)	150
Richiesta di aria compressa (bar)	6
Aspirazione (m³/h, m/sec)	2.600, circa 26

\* Con riferimento alla dotazione di base

\*\* In avanti 25 m/min

\*\*\* Dimensione A: incl. bocchettone di aspirazione 12 mm, dimensione C: campione di misura larghezza spintore a programma



DIMENSIONI DELLA MACCHINA***			
SAWTEQ S-100	A (mm)	B (mm)	C (mm)
S-100/32/32	4.957	6.038	3.582
S-100/38/38	5.516	6.638	4.142

## LIFE CYCLE SERVICES

Più performance, cicli più efficienti, assistenza più rapida, garanzia di disponibilità e maggiore "astuzia".

### TEAM E DIMENSIONI

La più grande rete di servizi a livello mondiale del settore, con oltre 1.350 operatori del servizio di assistenza.

### INSTALLAZIONE E MESSA IN ESERCIZIO

Per un avvio perfetto facciamo operare solo esperti qualificati.

### UTILIZZO E COMANDO

Dopo un addestramento competente del personale addetto al comando intuitivo, app intelligenti aiutano a semplificare enormemente la vita dell'operatore.

### MANUTENZIONE E RIPARAZIONI

Per far sì che tutto funzioni sempre senza intoppi, provvederemo a venire a controllare. Scegliete voi la frequenza e l'intensità dell'aiuto da fornirvi. È risaputo che prevenire è meglio che curare.

### eSHOP E VANTAGGI ONLINE

Bastano pochi clic e il gioco è fatto. Nei mercati disponibili, soprattutto per i ricambi vi sono esclusivi vantaggi online di cui vale la pena approfittare. [shop.homag.com](http://shop.homag.com).

### HOTLINE E RAGGIUNGIBILITÀ

In caso di urgenza, ci siamo sempre. Direttamente al telefono, in digitale tramite app e video o con il servizio in loco. Siamo vicini a voi con oltre 90 organizzazioni di assistenza regionali in tutto il mondo. Con oltre 35.000 pezzi di ricambio immediatamente disponibili, possiamo consegnare subito l'85% dei vostri ordini.

### TRAINING E FORMAZIONE CONTINUA

Con training in presenza, online dal vivo o con eLearning, offriamo tutti i modi moderni per acquisire informazioni utili. Ogni anno eseguiamo oltre 4.000 corsi di formazione per i clienti. Per farlo, siamo presenti in 19 paesi con i nostri centri di formazione.

### AGGIORNAMENTO E MIGLIORAMENTO

Il nostro programma di aggiornamento è organizzato su misura per la vostra macchina. Su richiesta, valutiamo i vostri dati e vi consigliamo il passo successivo.

### ANALISI E SOSTENIBILITÀ

Su richiesta, analizziamo tutti i vostri processi con strumenti e procedimenti rinomati (LeanSixSigma). Per farlo, disponiamo di un grande team di esperti certificati.

### FINANZIAMENTO E CONSULENZA

Offriamo soluzioni di finanziamento personalizzate in tutto il mondo. Oltre 60 anni di esperienza e una fitta rete di partner, tra cui prestigiose banche e compagnie assicurative, ci aiutano a trovare la soluzione giusta per voi. Sempre trasparenti e affidabili durante lo svolgimento.

### Aiuto rapido:

percentuale di casi risolti dalla nostra hotline pari al 94%

### Esperti vicino a voi:

1.350 tecnici di assistenza in tutto il mondo

### Facciamo la differenza:

>1.000 spedizioni di pezzi di ricambio in tutto il mondo ogni giorno

### Nessun altro ha tutto questo:

>150.000 macchine con documentazione elettronica disponibile in 28 lingue in eParts



**HOMAG Group AG**

[info@homag.com](mailto:info@homag.com)  
[www.homag.com](http://www.homag.com)

**YOUR SOLUTION**